

AZCUY

smart projects

Emma Building

Valle 246, Caballito

Ficha técnica



ESPECIFICACIONES TÉCNICAS Y CONSTRUCTIVAS

Imponente hall de acceso de gran categoría. Estética minimalista y detalles de calidad. Pisos y paredes con revestimientos de vanguardia. Equipamiento de mobiliario e iluminación de primera línea.
Fachada de hormigón visto y revestimiento cementicio texturable.
Balcones con barandas metálicas.
Puerta de acceso con cerradura digital SAMSUNG o similar.
Portón de acceso a cocheras motorizado y automatizado. Sistema central de cámaras.

Cocheras ubicadas en el subsuelo.
Dos (2) ascensores con puertas automáticas, cabinas en acero inoxidable, paredes espejadas y pisos de mármol.
Grupo electrógeno para garantizar el funcionamiento de ascensores, bombas e iluminación de hall de entrada, palieres y cocheras.

Departamentos de 3,4 y 6 ambientes en dúplex. Amplios balcones con parrillas.
Carpinterías de aluminio con doble vidrio que optimizan la aislación térmica y acústica.
Pisos de Porcelanato 80cm x 80cm de primera calidad en living-comedor, cocina, hall de distribución, y baños.
Dormitorios con pisos de madera para una mayor calidez.
Diseño contemporáneo de muebles de cocina y placares. Interiores completos y herrajes exclusivos.
Cocinas con mesadas y revestimientos de granito. Anafes y hornos eléctricos de marca GLEM o similar. Campanas en acero inoxidable con salida de humos al exterior. Amplias piletas de acero inoxidable marca JOHNSON y grifería monocomando FV.
Baños con revestimientos de porcellanato y mesadas de mármol. Sanitarios, bachas y griferías de vanguardia marca FERRUM y FV o similar.
Puertas laqueadas con herrajes de bronce platil de primera línea CURRAO o similar.

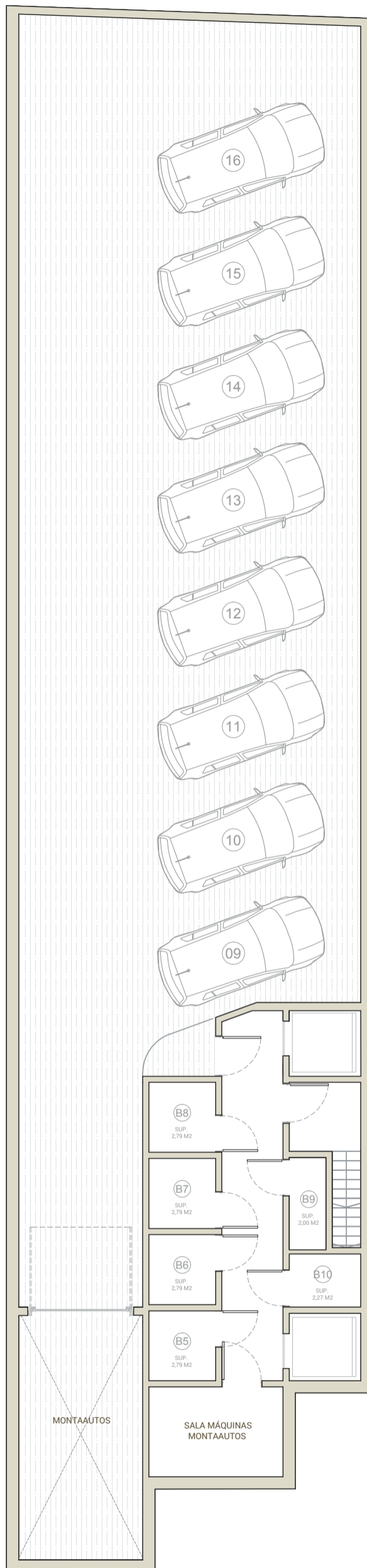
Agua caliente con sistema central de termotanques de alta recuperación de 250 litros c/u, RHEEM o similar.
Aire Acondicionado (frio/calor) con sistema Inverter por unidad, para lograr un mayor confort térmico.
Video cable, telefonía e internet con conexiones en living, comedor y dormitorios. Portero visor con acceso a cámaras.
Domotización opcional de luces, dimerización, programación de escenas, ajuste y apagado automático de iluminación.



EMMA Building

Valle 246

PLANTA 2° SUBSUELO

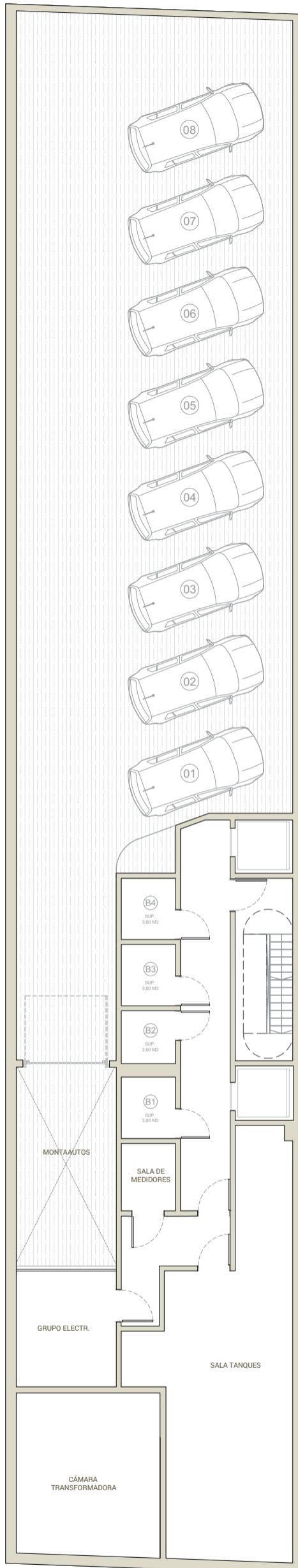


Las medidas y superficies pueden sufrir modificaciones.

EMMA Building

Valle 246

PLANTA 1° SUBSUELO

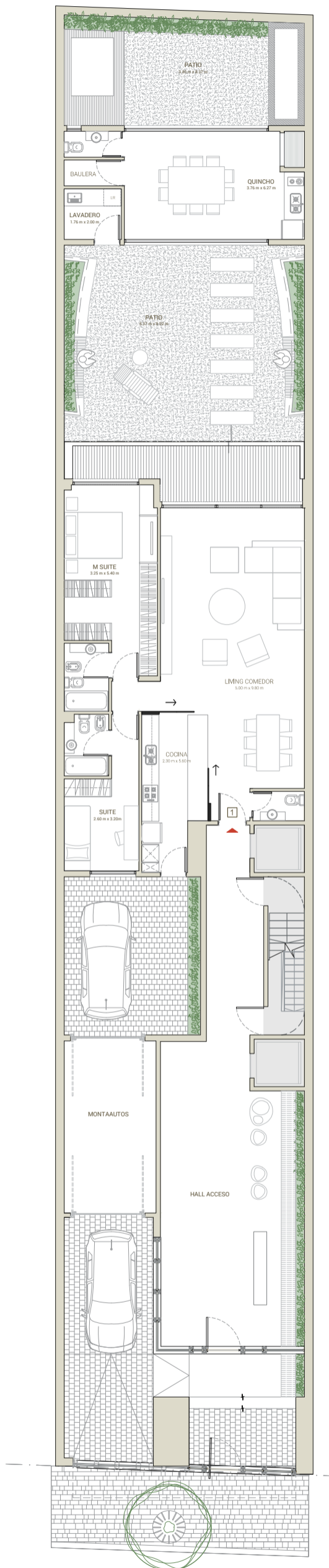


Las medidas y superficies pueden sufrir modificaciones.

EMMA Building

Valle 246

PLANTA BAJA

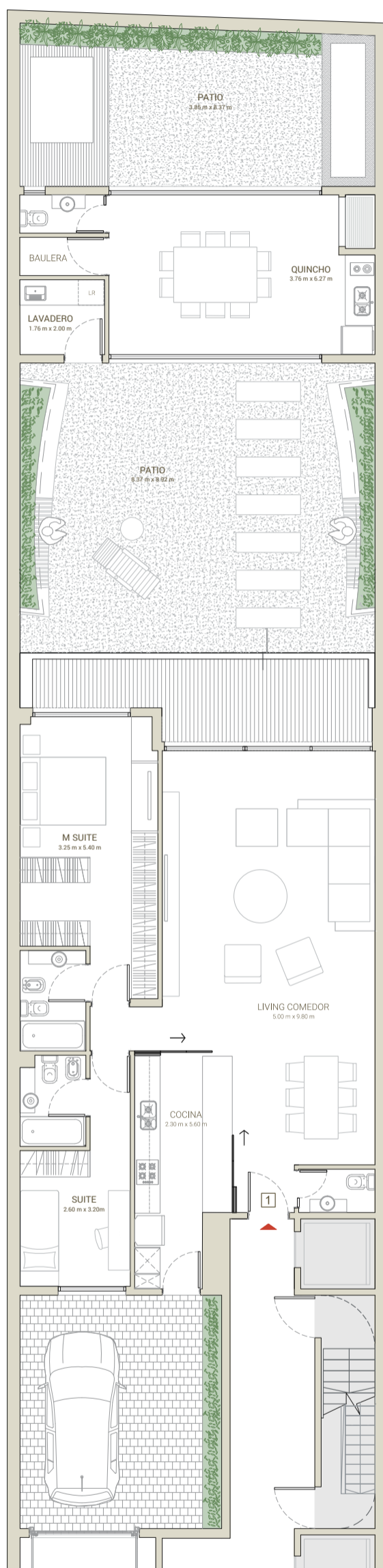


Las medidas y superficies pueden sufrir modificaciones.

EMMA Building

Valle 246

PLANTA BAJA CONTRAFRENTE
4 ambientes + quincho



SUPERFICIE 1

Cubierta	146,87 m ²
Semicubierta	4,52 m ²
Descubierta	111,43 m ²
TOTAL	262,82 m²

Las medidas y superficies pueden sufrir modificaciones.

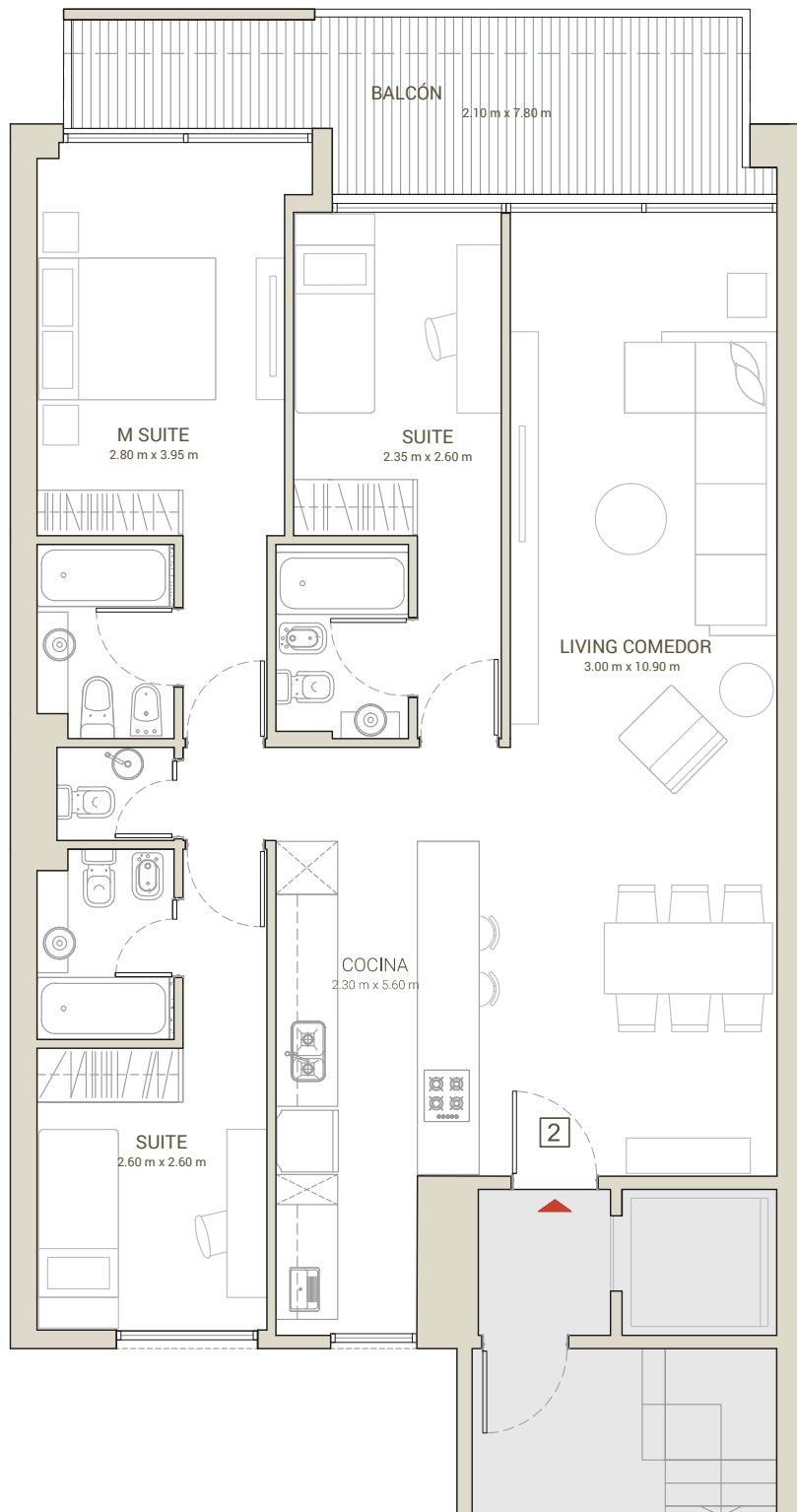


Beauchef 926. Caballito. C.A.B.A.
Tel: (5411) 4600-0575 | Mail: repcion@estudioazcuy.com

EMMA Building

Valle 246

PLANTA TIPO 1° PISO CONTRAFRENTE



SUPERFICIE 2

Cubierta	108,81 m ²
Semicubierta	10,35 m ²
Descubierta	3,83 m ²
TOTAL	123,00 m²

Las medidas y superficies pueden sufrir modificaciones.

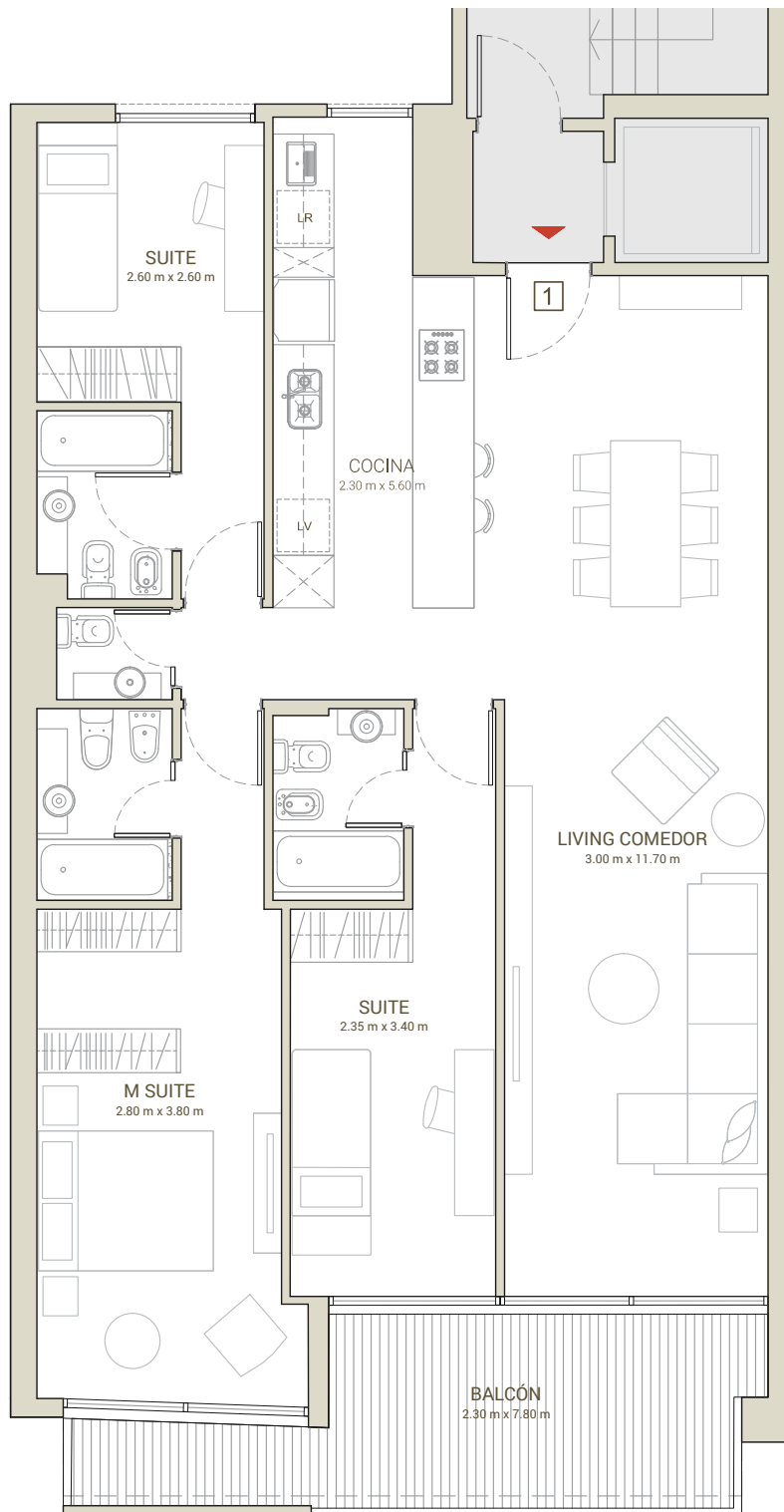


Beauchef 926. Caballito. C.A.B.A.
Tel: (5411) 4600-0575 | Mail: repcion@estudioazcuy.com

EMMA Building

Valle 246

PLANTA TIPO 1° PISO FRENTE



SUPERFICIE 1

Cubierta	117,01 m ²
Semicubierta	13,12 m ²
Descubierta	1,80 m ²
TOTAL	131,93 m²

Las medidas y superficies pueden sufrir modificaciones.

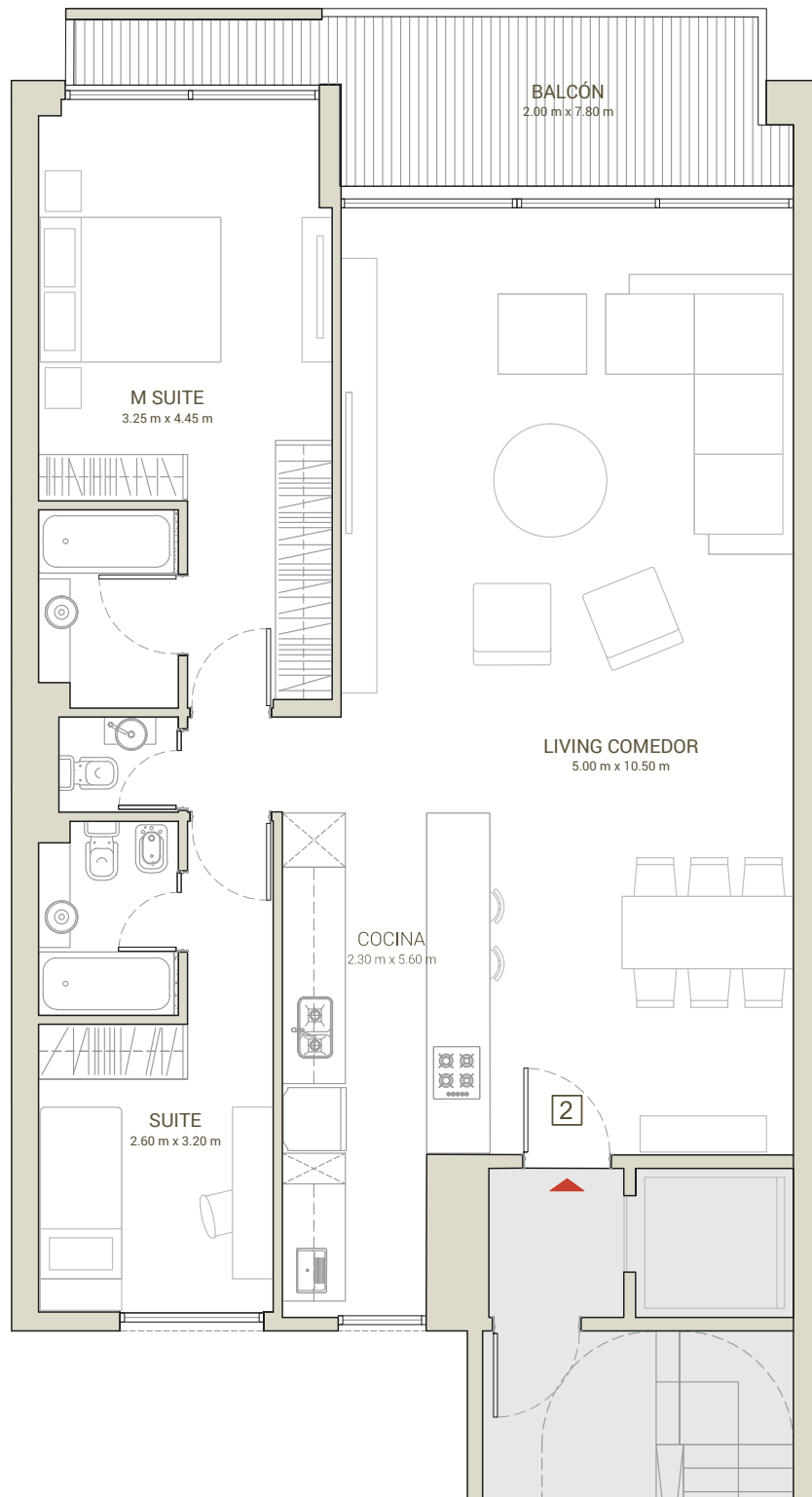


Beauchef 926. Caballito. C.A.B.A.
Tel: (5411) 4600-0575 | Mail: repcion@estudioazcuy.com

EMMA Building

Valle 246

PLANTA TIPO 2° AL 4° PISO CONTRAFRENTE
3 ambientes



SUPERFICIE 2

Cubierta	106,74 m ²
Semicubierta	12,41 m ²
Descubierta	- m ²
TOTAL	119,15 m²

Las medidas y superficies pueden sufrir modificaciones.

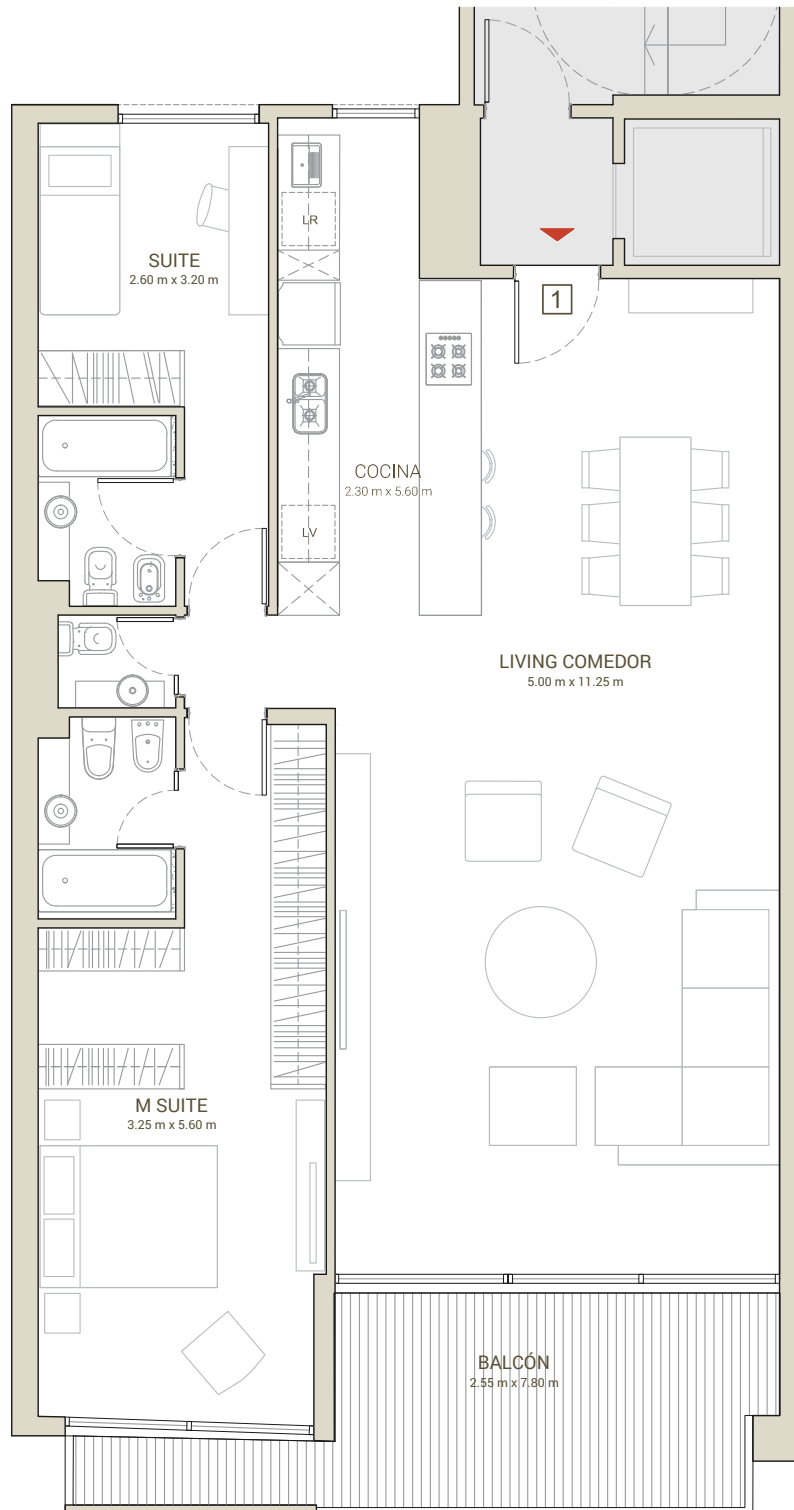


Beauchef 926. Caballito. C.A.B.A.
Tel: (5411) 4600-0575 | Mail: repcion@estudioazcuy.com

EMMA Building

Valle 246

PLANTA TIPO 2° AL 4° PISO FRENTE
3 ambientes



SUPERFICIE 1

Cubierta	114,79	m ²
Semicubierta	15,32	m ²
Descubierta	-	m ²
TOTAL	130,11	m²

Las medidas y superficies pueden sufrir modificaciones.



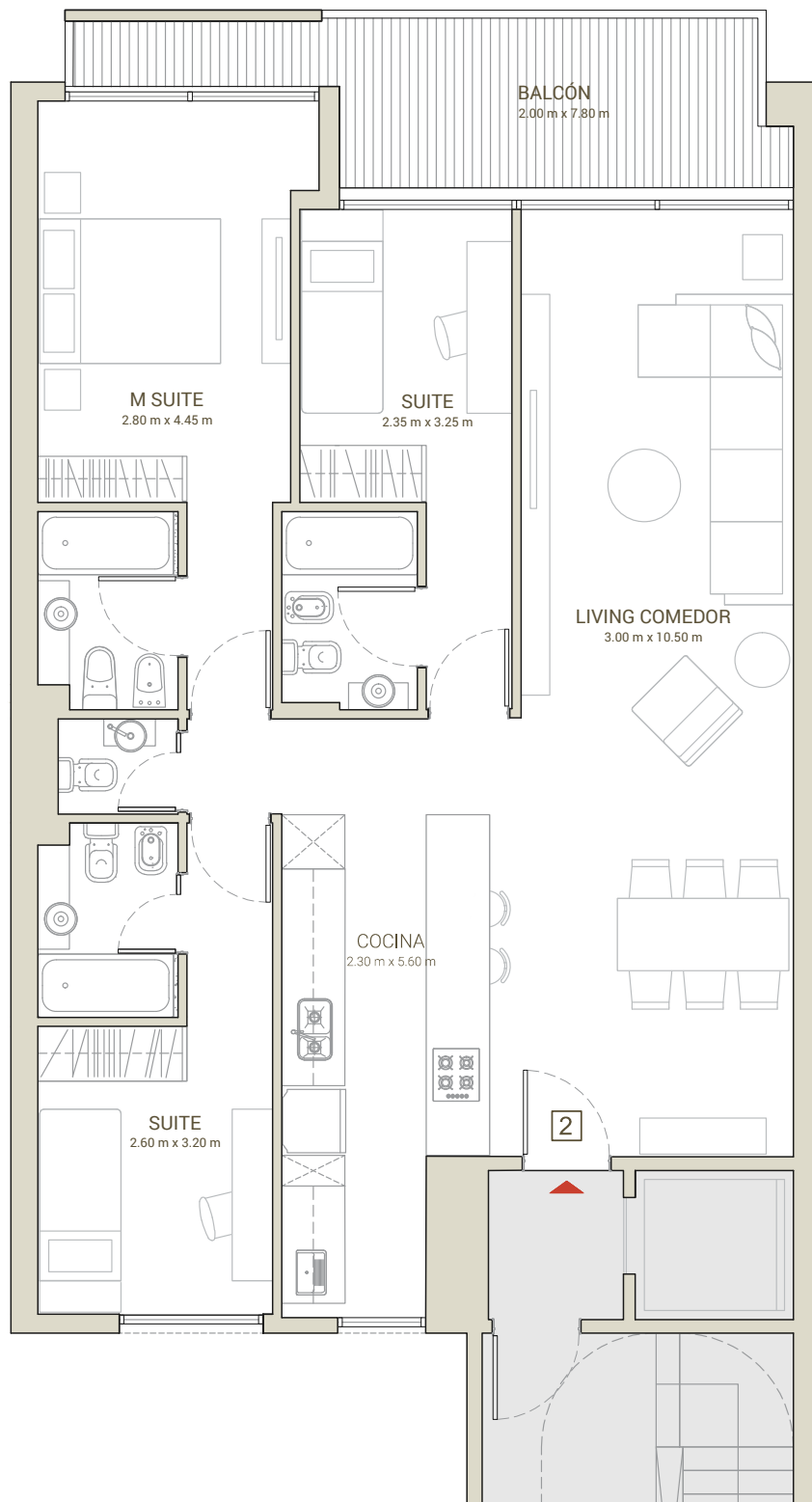
Beauchef 926. Caballito. C.A.B.A.
Tel: (5411) 4600-0575 | Mail: repcion@estudioazcuy.com

EMMA Building

Valle 246

PLANTA TIPO 2° AL 4° PISO CONTRAFRENTE

4 ambientes



SUPERFICIE 2

Cubierta	106,74 m ²
Semicubierta	12,41 m ²
Descubierta	- m ²
TOTAL	119,15 m²

Las medidas y superficies pueden sufrir modificaciones.

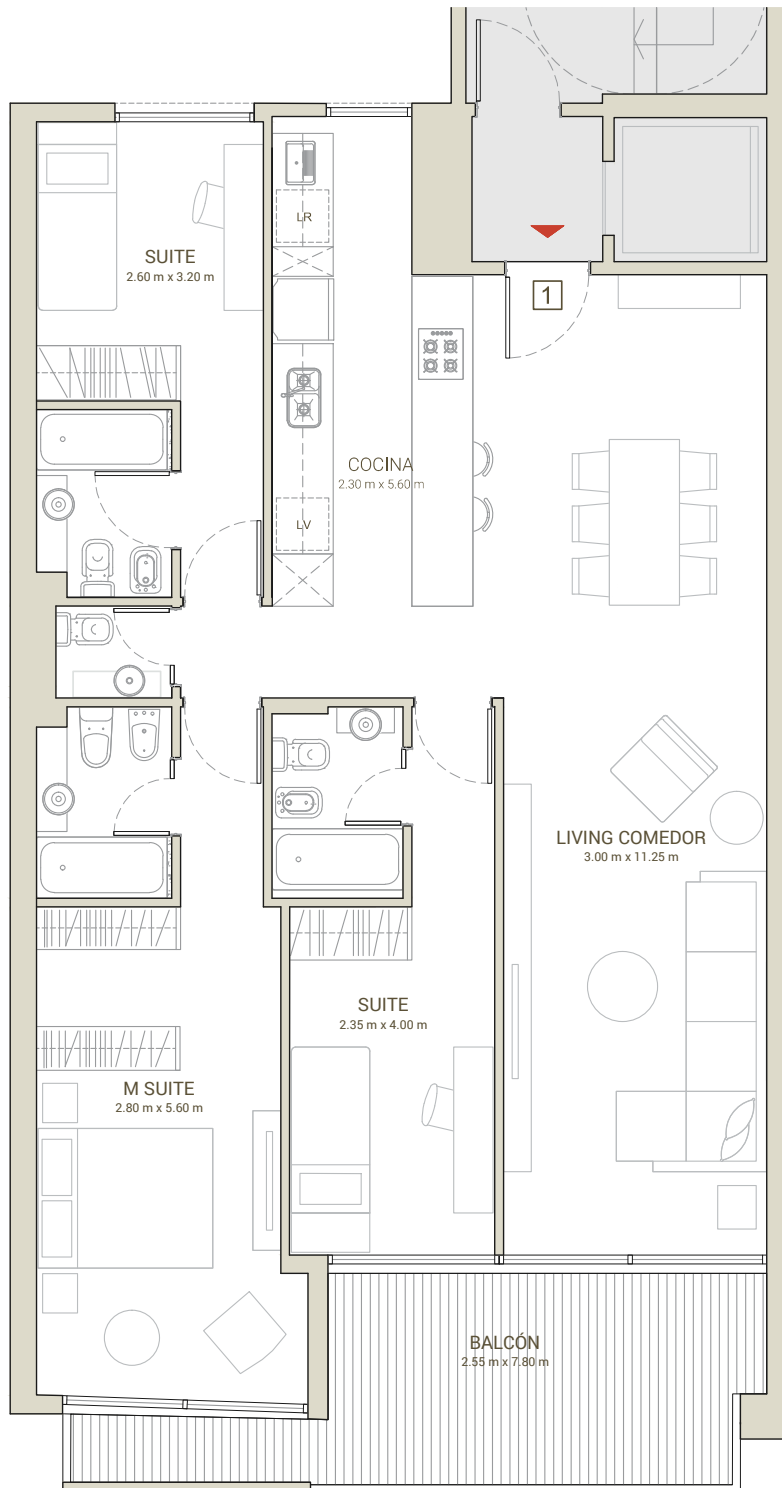


Beauchef 926. Caballito. C.A.B.A.
Tel: (5411) 4600-0575 | Mail: repcion@estudioazcuy.com

EMMA Building

Valle 246

PLANTA TIPO 2° AL 4° PISO FRENTE
4 ambientes



SUPERFICIE 1

Cubierta	114,79	m2
Semicubierta	15,32	m2
Descubierta	-	m2
TOTAL	130,11	m2

Las medidas y superficies pueden sufrir modificaciones.

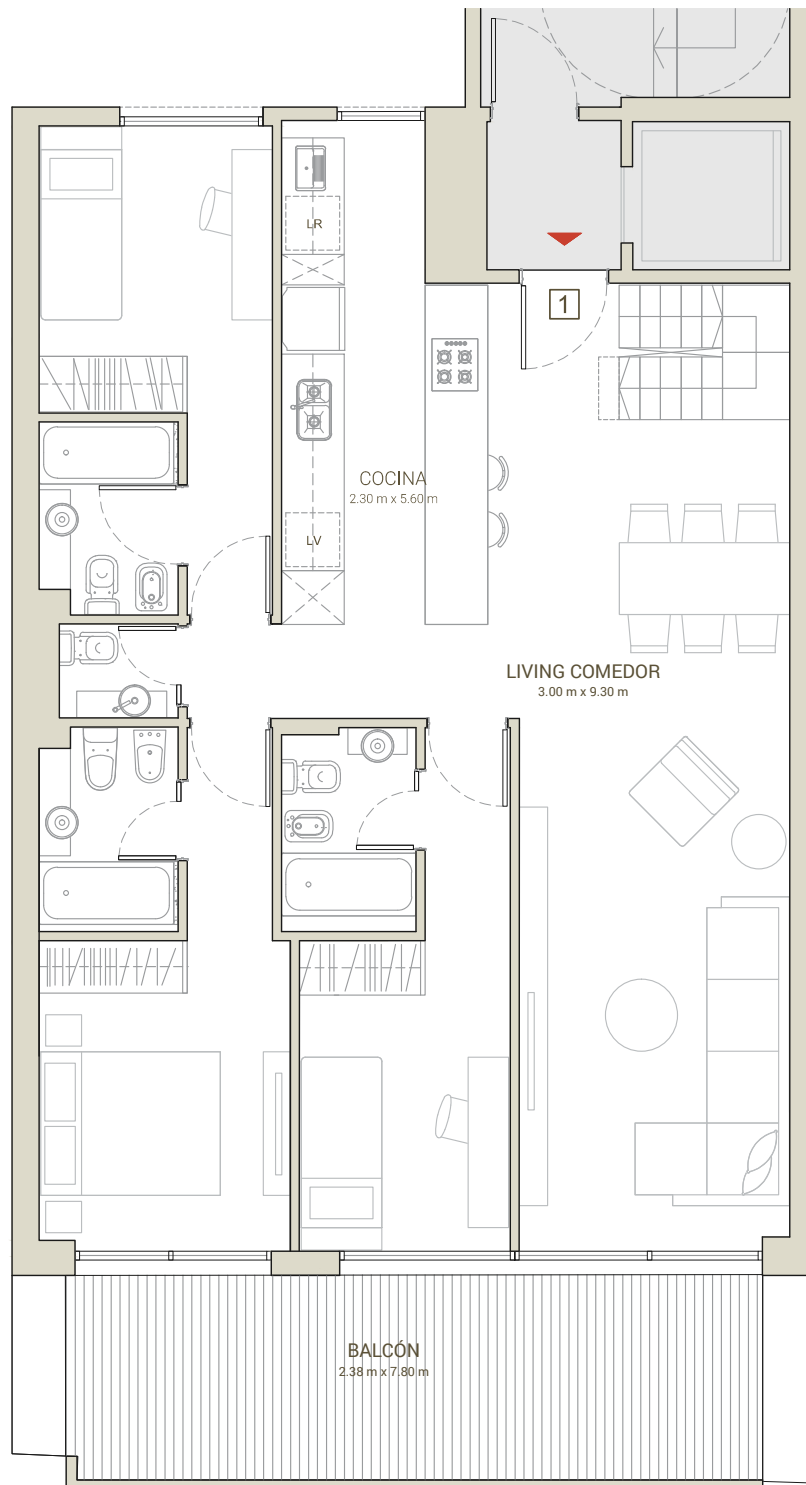


Beauchef 926. Caballito. C.A.B.A.
Tel: (5411) 4600-0575 | Mail: repcion@estudioazcuy.com

EMMA Building

Valle 246

PLANTA TIPO 5° PISO DUPLEX



SUPERFICIE 1

Cubierta	105,53	m ²
Semicubierta	20,37	m ²
Descubierta	-	m ²
TOTAL	125,90	m²

Las medidas y superficies pueden sufrir modificaciones.

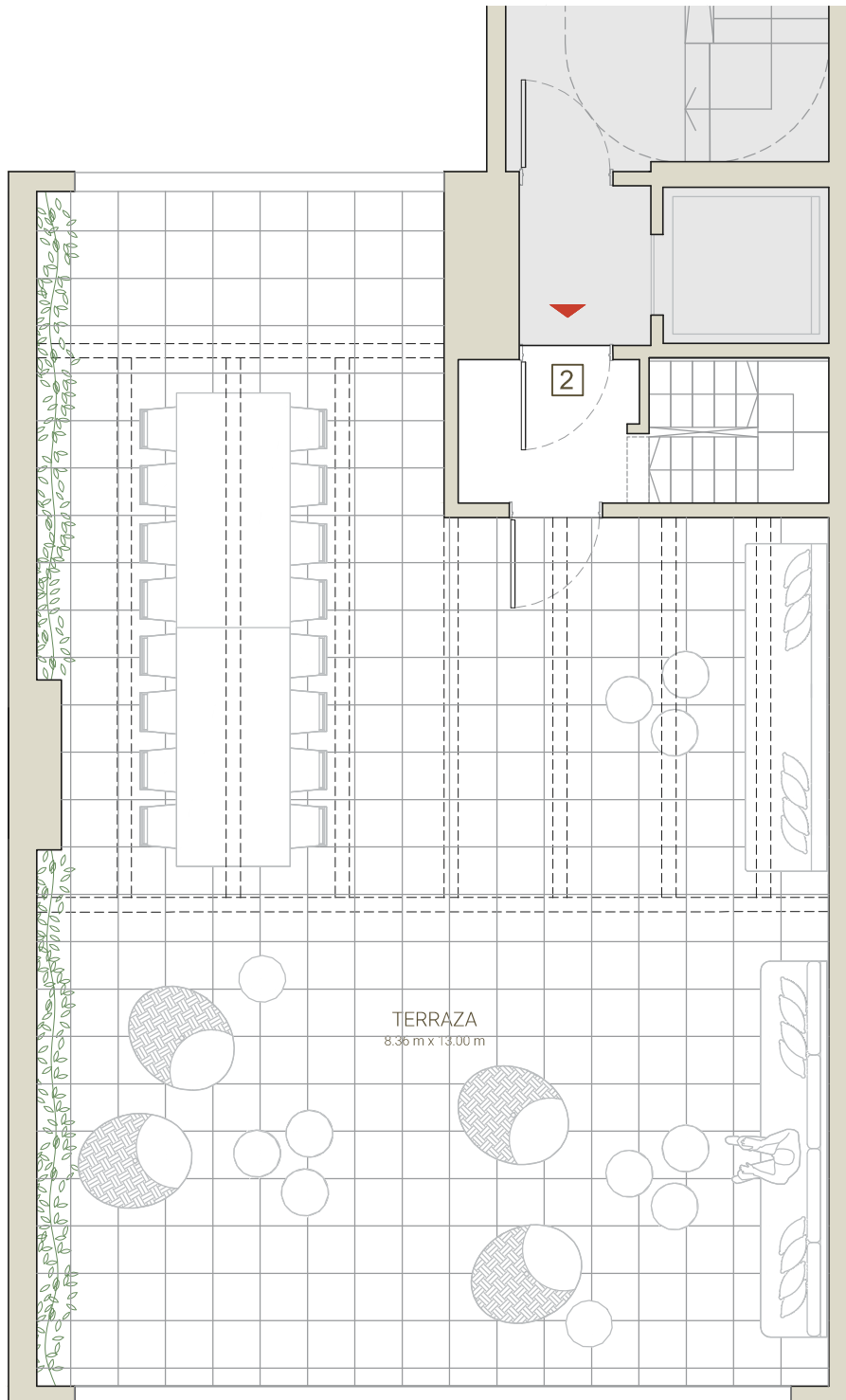


Beauchef 926. Caballito. C.A.B.A.
Tel: (5411) 4600-0575 | Mail: repcion@estudioazcuy.com

EMMA Building

Valle 246

PLANTA TIPO 6° PISO DUPLEX



SUPERFICIE 2

Cubierta	7,58 m2
Semicubierta	97,68 m2
Descubierta	- m2
TOTAL	105,26 m2

Las medidas y superficies pueden sufrir modificaciones.

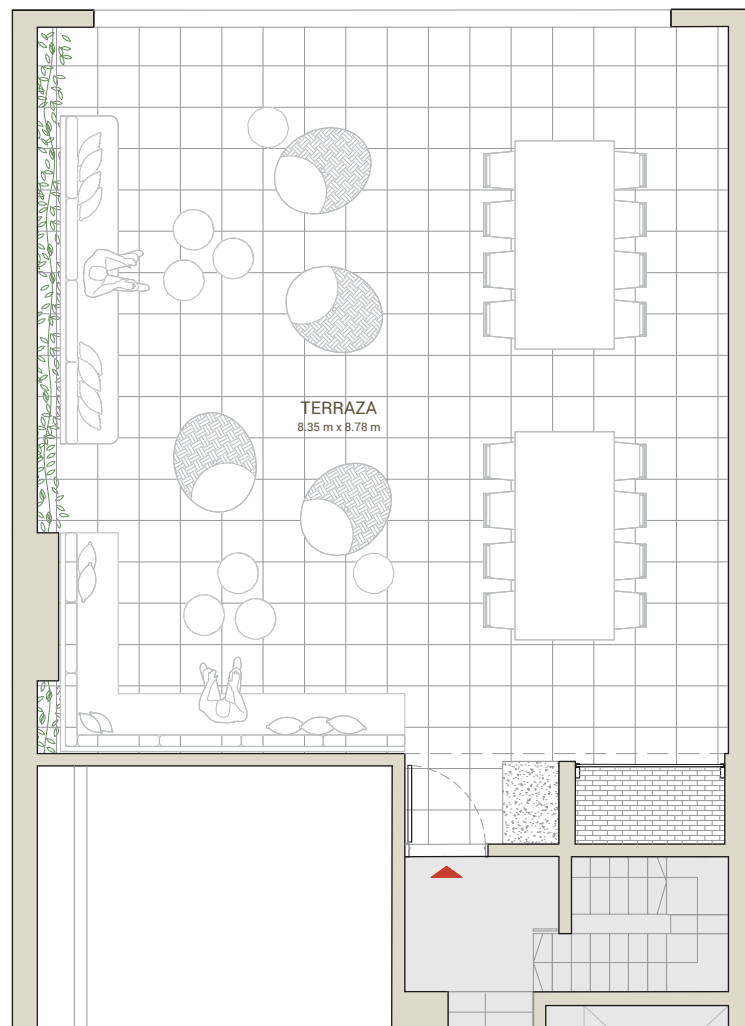
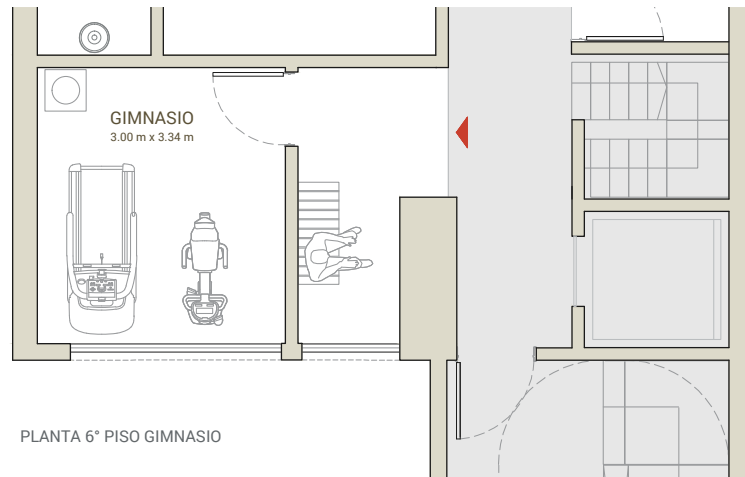


Beauchef 926. Caballito. C.A.B.A.
Tel: (5411) 4600-0575 | Mail: repcion@estudioazcuy.com

EMMA Building

Valle 246

PLANTA TIPO GIMNASIO + TERRAZA ACCESIBLE



Las medidas y superficies pueden sufrir modificaciones.