

AZCUI

smart projects

Helena Building

Centenera 425, Caballito

Ficha técnica



ESPECIFICACIONES TÉCNICAS Y CONSTRUCTIVAS

El Edificio

Materiales:

Acceso al edificio parquizado e iluminado. Hall de entrada con piso de mármol Carrara y paredes revestidas en madera petiribi, espejo y hierro. Cielorrasos de yesería y madera, iluminación con artefactos embutidos y colgantes sobre el mueble de recepción. Puertas de acceso de madera con cerradura electrónica SAMSUNG. Portones de hierro automatizados. Carpintería de aluminio anodizado natural línea A30 de ALUAR con vidrios dobles que optimizan la aislación térmica y acústica. Fachada de hormigón visto, barandas de hierro, cielorrasos de madera y amplios canteros con riego automatizado.

Servicios e instalaciones:

Bauleras y cocheras ubicadas en planta baja y subsuelos.

Portero visor con pantalla de 7" SAMSUNG.

Ascensor con cabina y puertas de acero inoxidable, espejo y piso de mármol de Carrara.

Grupo electrógeno SULLAIR para garantizar el funcionamiento de ascensores, bombas e iluminación de hall de entrada, paliers y cocheras.

La unidad

Pisos y revestimientos: Porcelanato 60 x 120 de primera calidad en estar comedor, hall de distribución y baños. Mesadas de Silestone blanco en baños, cocina y lavadero. Piso de madera maciza entablonado en dormitorios y vestidores. Zócalos embutidos de acero inoxidable. Vestidores y placares con frentes corredizos. Interiores completos. Sector de colgar corto y largo. Cajoneras con guías telescópicas.

Instalaciones y artefactos: En cocinas, bajo mesadas y alacenas completas. Frentes laqueados con detalles de madera. Herrajes exclusivos. Anafe vitrocerámico y horno eléctrico de acero Italiano GLEM. Campana en acero con salida de humos al exterior. Doble bacha de acero inoxidable Johnson y monocomando FV. En baños, sanitarios FERRUM línea Bari o Marina y griferías FV línea Brisa o City con cierre cerámico. Accesorios completos.

Agua caliente: Sistema central con termotanques de alta recuperación de 250 litros cada uno, RHEEM o similar.

Aire acondicionado: Sistema central Inverter frío/calor por unidad DAIKIN.

HELENA Building

Centenera 425



Beauchef 926. Caballito. C.A.B.A.
Tel: (5411) 4600-0575 | Mail: repcion@estudioazcuy.com

HELENA Building

Centenera 425



Beauchef 926. Caballito. C.A.B.A.
Tel: (5411) 4600-0575 | Mail: repcion@estudioazcuy.com

HELENA Building

Centenera 425



HELENA Building

Centenera 425



Beauchef 926. Caballito. C.A.B.A.
Tel: (5411) 4600-0575 | Mail: repcion@estudioazcuy.com

HELENA Building

Centenera 425



diseñar
la propia vida

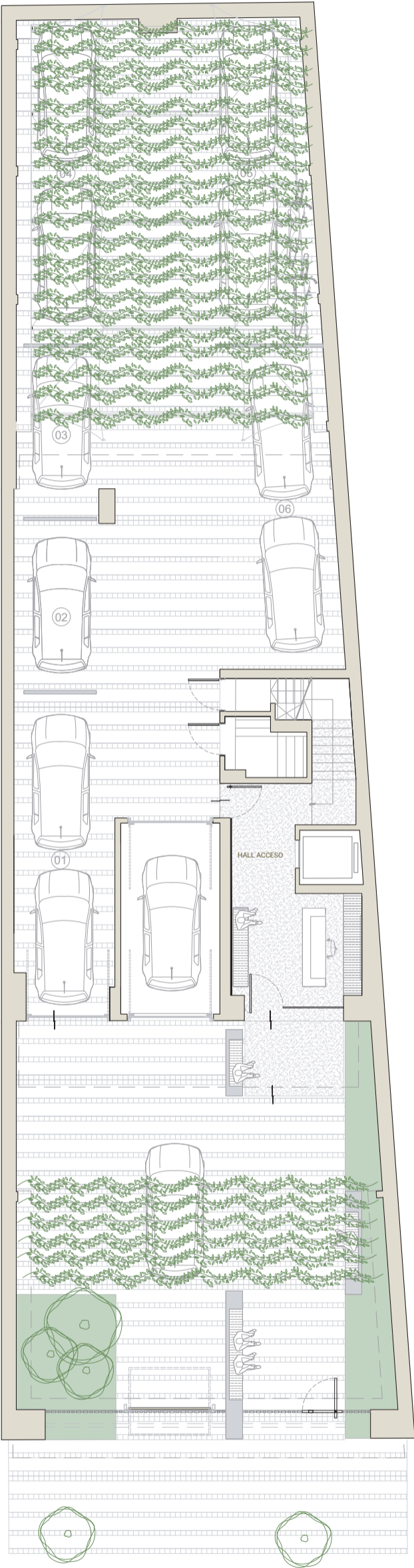


Beauchef 926. Caballito. C.A.B.A.
Tel: (5411) 4600-0575 | Mail: repcion@estudioazcuy.com

HELENA Building

Centenera 425

PLANTA BAJA



Las medidas y superficies pueden sufrir modificaciones.

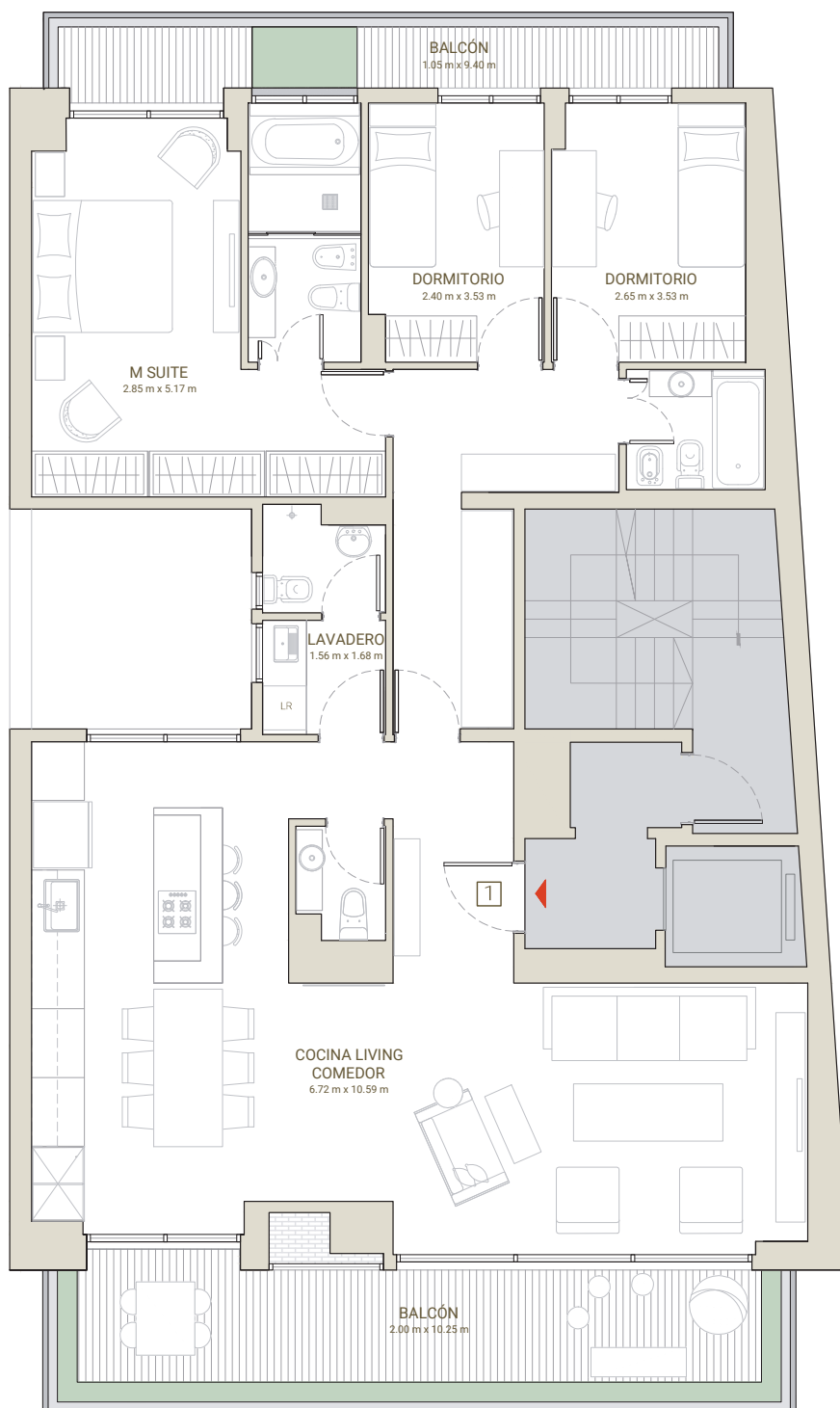


Beauchef 926. Caballito. C.A.B.A.
Tel: (5411) 4600-0575 | Mail: recepcion@estudioazcuy.com

HELENA Building

Centenera 425

PLANTA TIPO



SUPERFICIE 1

Cubierta	136,94	m ²
Semicubierta	31,31	m ²
Descubierta	-	m ²
TOTAL	168,25	m²

Las medidas y superficies pueden sufrir modificaciones.

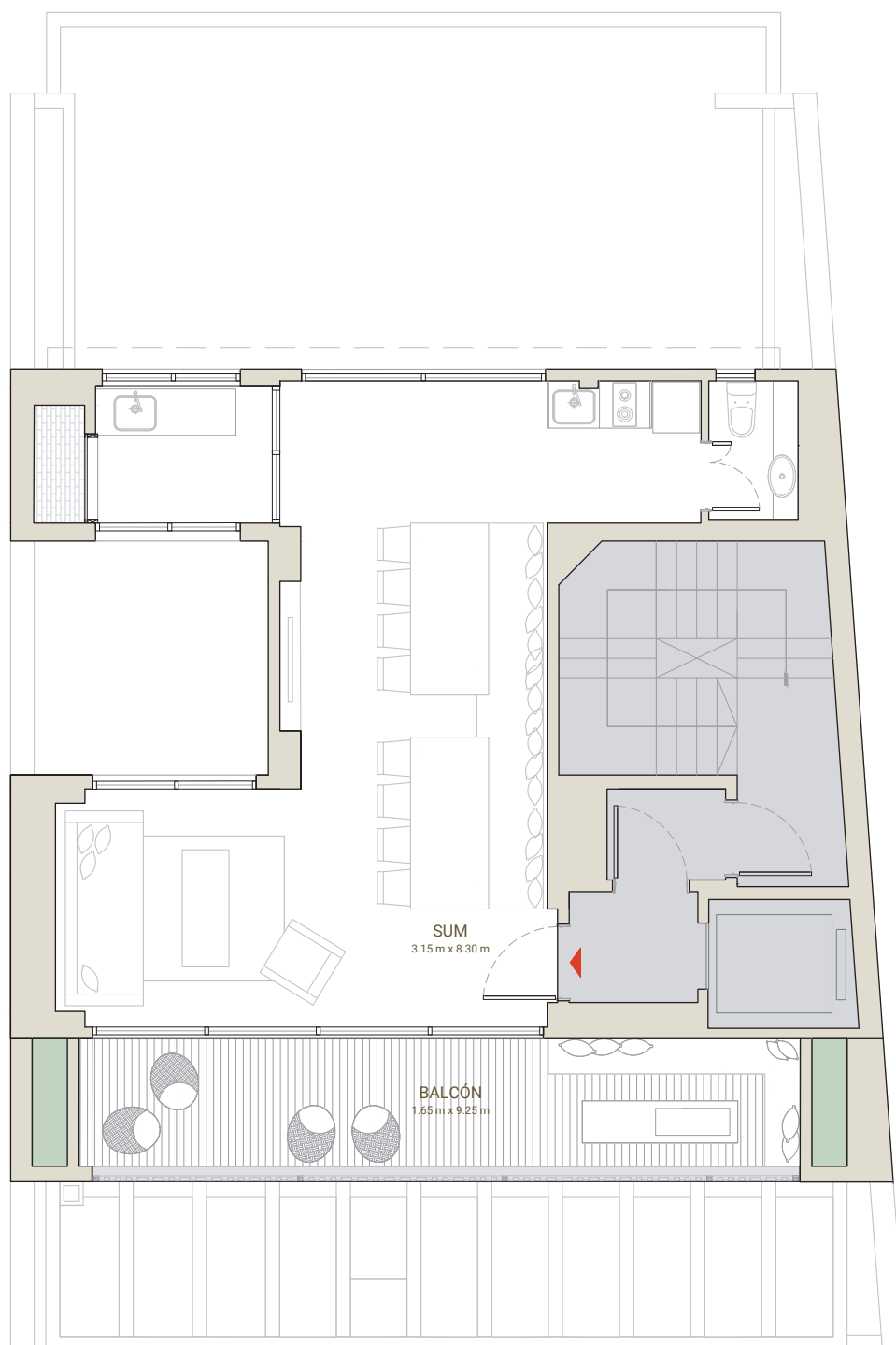


Beauchef 926. Caballito. C.A.B.A.
Tel: (5411) 4600-0575 | Mail: recepcion@estudioazcuy.com

HELENA Building

Centenera 425

PLANTA 14° PISO SUM



Las medidas y superficies pueden sufrir modificaciones.



Estudio Azcuy

Beauchef 926, Caballito. C.A.B.A.

Tel: (5411) 4600 0575

ventas@estudioazcuy.com

AZCUY 25 AÑOS

mentes inquietas,
proyectos inteligentes.