

# AZCUY

smart projects

## Isabella Building

Pedro Goyena 1677, Caballito

---

Ficha técnica



# ESPECIFICACIONES TÉCNICAS Y CONSTRUCTIVAS

## El Edificio

### Materiales:

Hall de entrada con piso revestido en granito y porcelanato 80x80. Paredes con espejos y revestimientos de mármol y madera.

Cielorrasos con detalles de yesería e iluminación con artefactos embutidos.

Puertas de acceso de blindex con manijón de acero inoxidable.

Portón de cocheras de acero inoxidable motorizado y automatizado.

Carpintería de aluminio anodizado natural línea A30 de ALUAR, con vidrios dobles que optimizan la aislación térmica y acústica.

Fachada revestida íntegramente en IGGAM con molduras y buñas.

Balcones con barandas metálicas. Canilla y llave de paso para riego.

### Servicios e instalaciones:

Cocheras ubicadas en plantas baja y dos subsuelos.

Portero visor.

Un (1) ascensor. Puertas automáticas. Cabina con zócalos, pasamanos y cielorraso en acero inoxidable. Espejo. Piso de granito.

Grupo electrógeno para garantizar el funcionamiento de ascensores, bombas e iluminación de hall de entrada, paliers y cocheras.

## La unidad

Pisos y revestimientos: Porcelanato 80 x 80 de primera calidad en estar-comedor, dormitorios y hall de distribución, y en baños combinado con mesadas y detalles en mármol travertino. Mesadas y revestimiento de paredes en granito beige "puma" en cocinas.

Amoblamientos: Muebles de cocina laminados. Bajo mesadas y alacenas completas. Herrajes exclusivos.

Vestidores y placards: frentes corredizos. Interiores en melamina completos. Sector de colgar corto y largo. Cajoneras con guías metálicas.

Instalaciones y artefactos:

Artefactos de cocina: anafe y horno eléctrico de acero marca Glem, Domec o similar.

Campana en acero con salida de humos al exterior.

Sanitarios y griferías: FERRUM línea Bari y griferías FV en baños con cierre cerámico. Accesorios completos en baños.

Doble bacha de acero inoxidable Johnson o Mi Pileta y monocomando FV en cocina.

Agua caliente: sistema central con termotanques de alta recuperación de 250 litros c/u, RHEEM o similar.

Aire acondicionado: sistema central Inverter por unidad. Frío/Calor.

Video cable/Telefonía/Internet: conexiones en estar-comedor, cocina com/diario, dormitorios y escritorio.

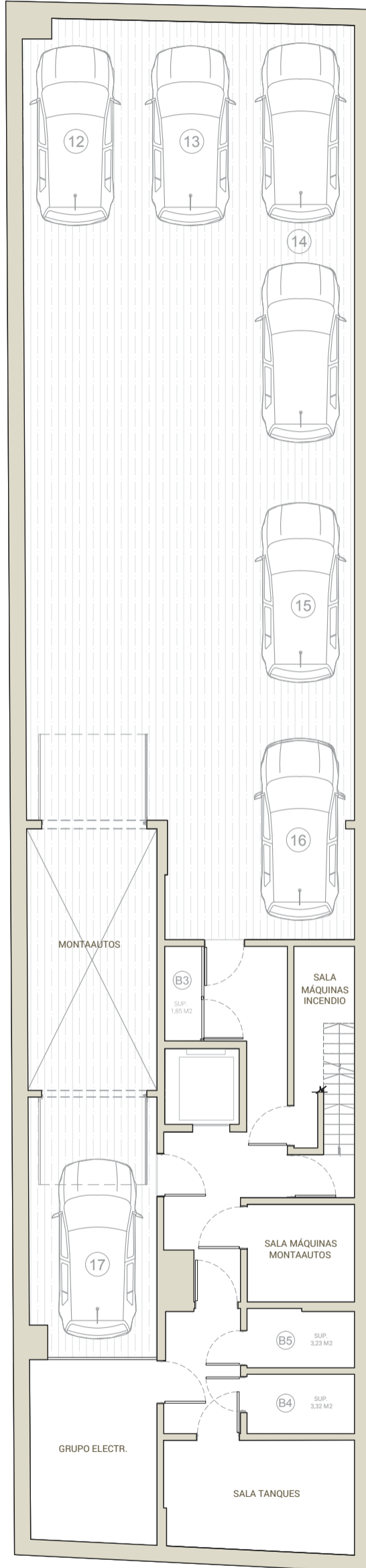
Herrajes de bronce platil de primera línea CURRAO o similar.



# ISABELLA Building

Pedro Goyena 1677

PLANTA 2° SUBSUELO

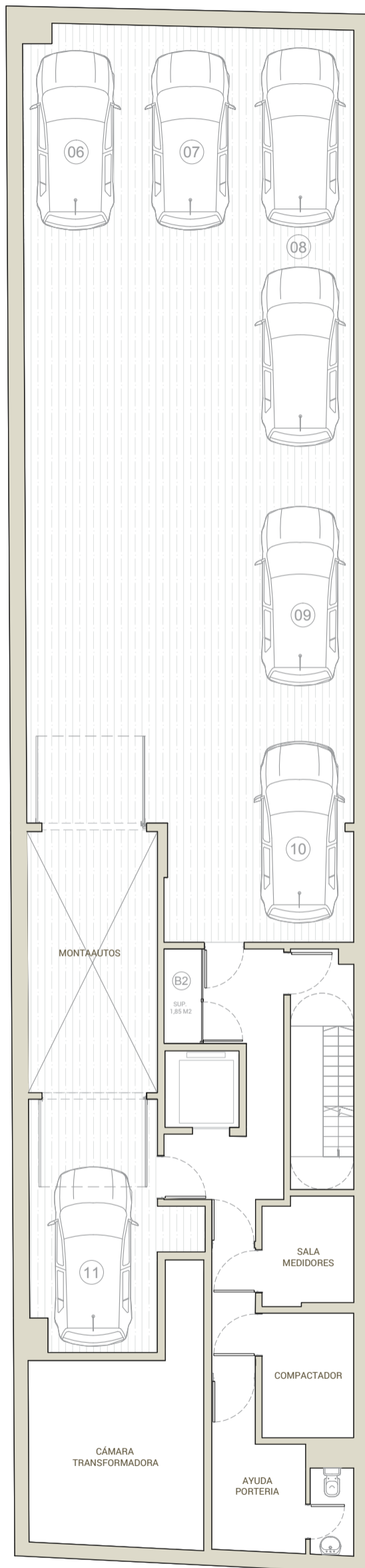


Las medidas y superficies pueden sufrir modificaciones.

# ISABELLA Building

Pedro Goyena 1677

PLANTA 1° SUBSUELO

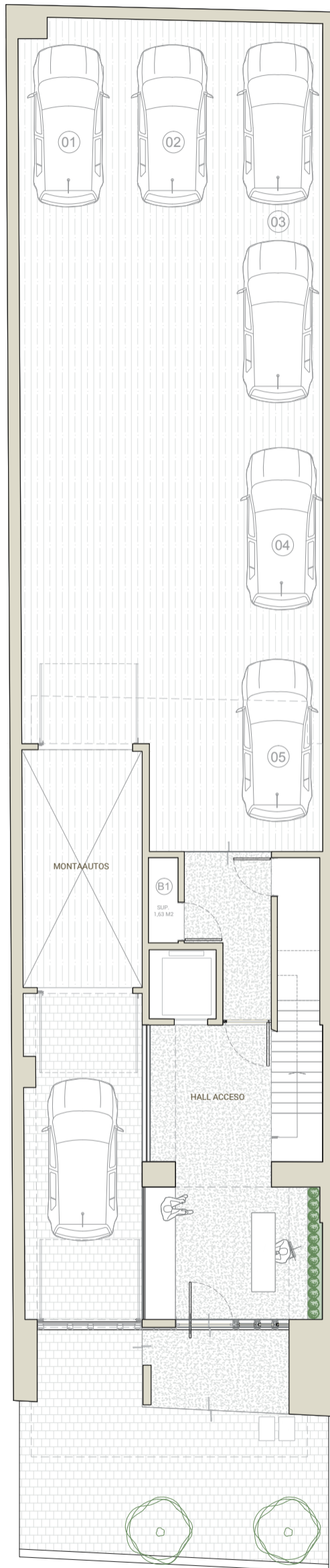


Las medidas y superficies pueden sufrir modificaciones.

# ISABELLA Building

Pedro Goyena 1677

PLANTA BAJA

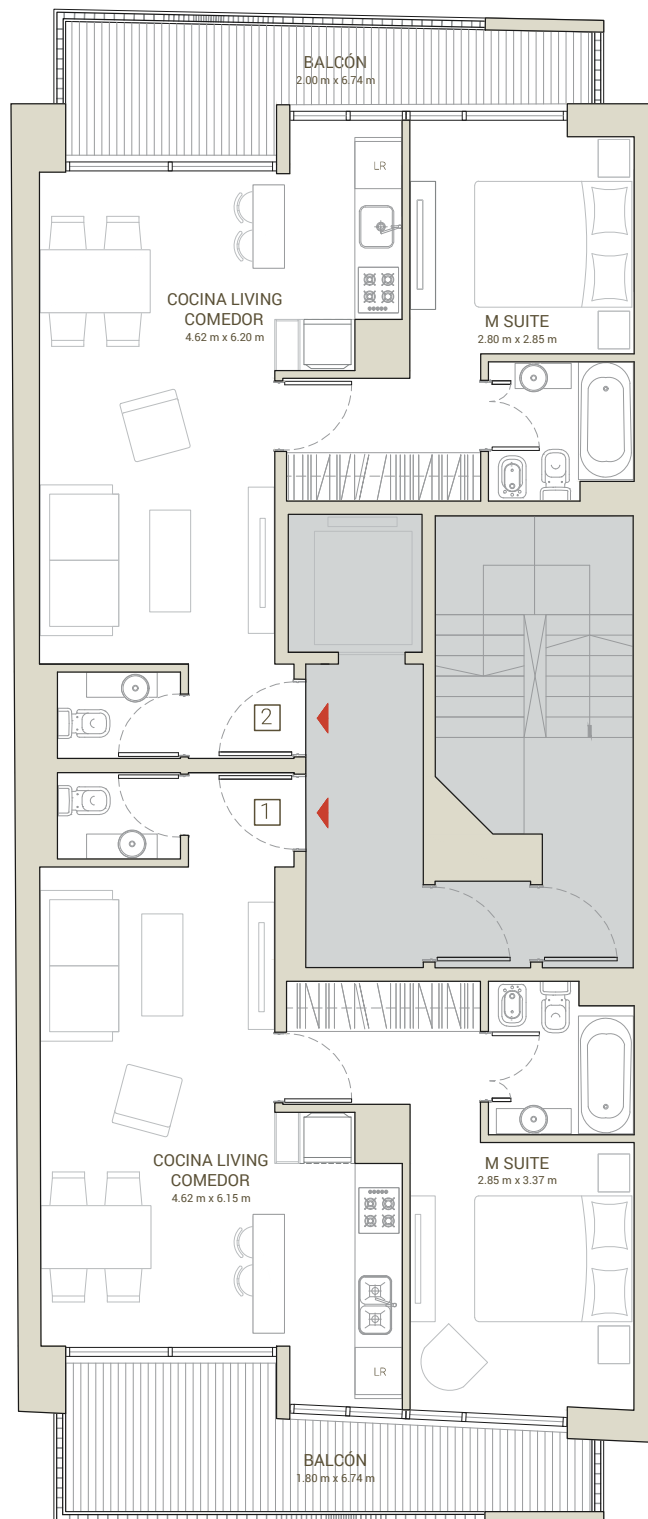


Las medidas y superficies pueden sufrir modificaciones.

# ISABELLA Building

Pedro Goyena 1677

PLANTA TIPO 1° AL 10°



## SUPERFICIE 1

Cubierta	52,85	m2
Semicubierta	10,03	m2
Descubierta	-	m2
<b>TOTAL</b>	<b>62,88</b>	<b>m2</b>

## SUPERFICIE 2

Cubierta	50,42	m2
Semicubierta	9,67	m2
Descubierta	-	m2
<b>TOTAL</b>	<b>60,09</b>	<b>m2</b>

Las medidas y superficies pueden sufrir modificaciones.

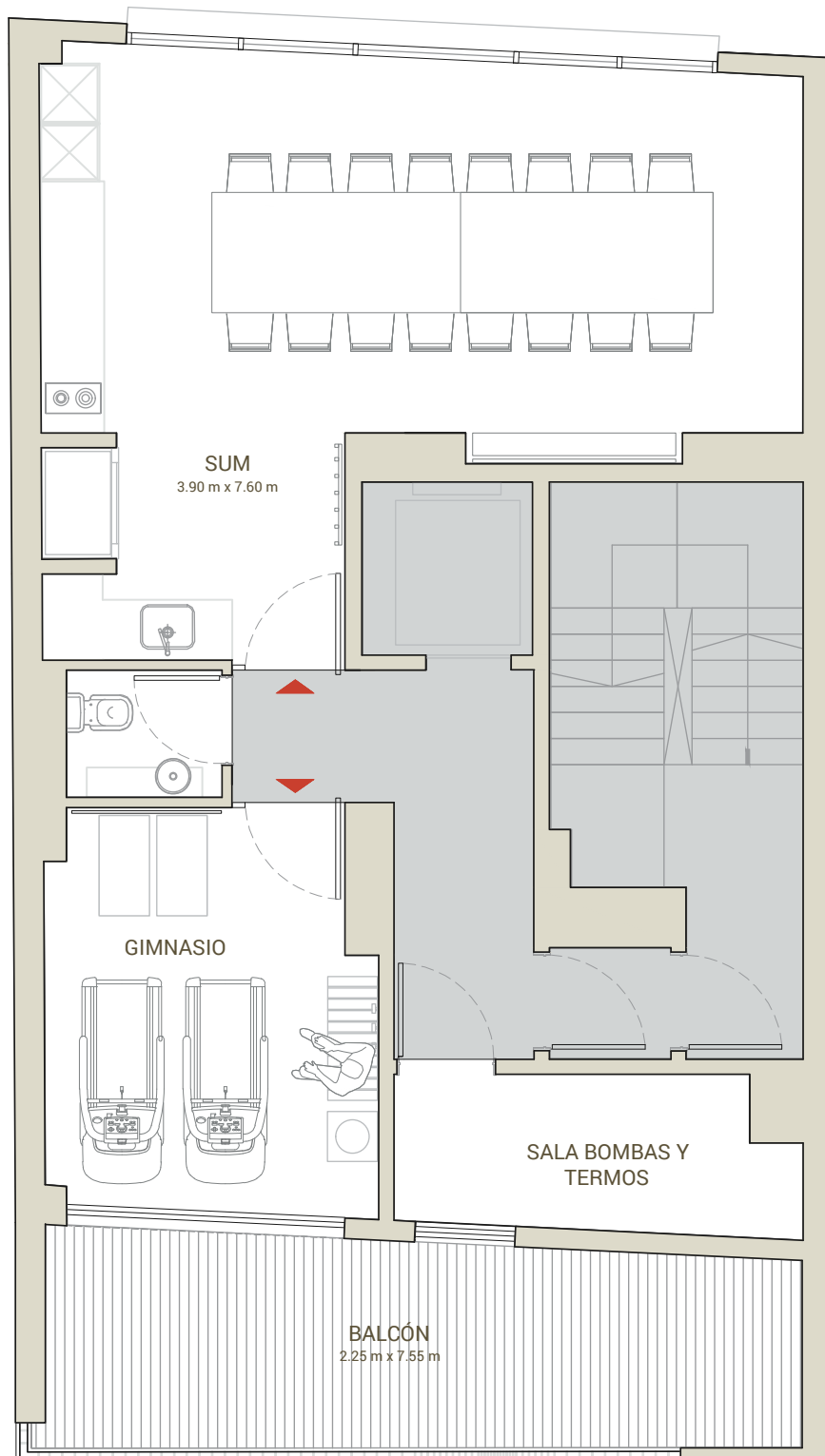


Beauchef 926. Caballito. C.A.B.A.  
Tel: (5411) 4600-0575 | Mail: [repcion@estudioazcuy.com](mailto:repcion@estudioazcuy.com)

# ISABELLA Building

Pedro Goyena 1677

PLANTA PISO 14° SUM + GYM



Las medidas y superficies pueden sufrir modificaciones.

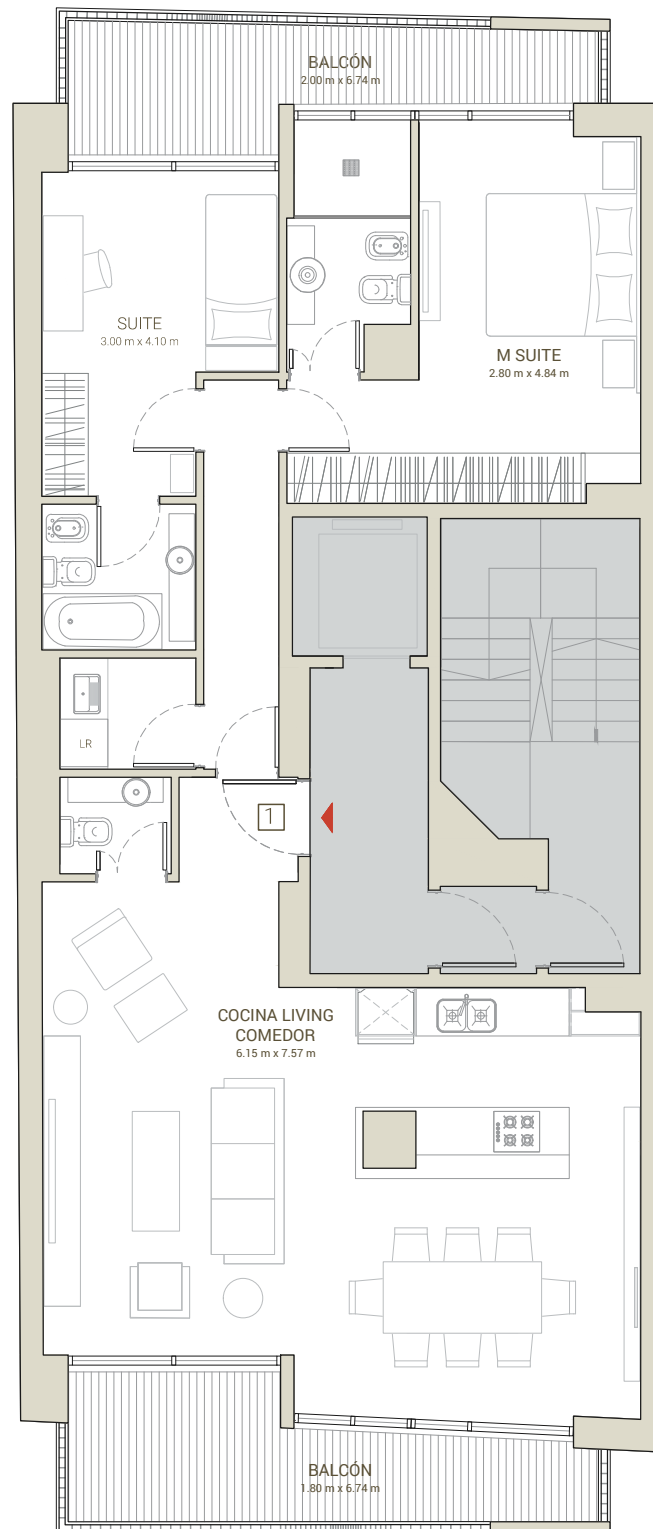


Beauchef 926. Caballito. C.A.B.A.  
Tel: (5411) 4600-0575 | Mail: [repcion@estudioazcuy.com](mailto:repcion@estudioazcuy.com)

# ISABELLA Building

Pedro Goyena 1677

PLANTA TIPO UNIFICADA



## SUPERFICIE 1

Cubierta	103,27 m <sup>2</sup>
Semicubierta	19,70 m <sup>2</sup>
Descubierta	- m <sup>2</sup>
<b>TOTAL</b>	<b>122,97 m<sup>2</sup></b>

Las medidas y superficies pueden sufrir modificaciones.



Beauchef 926. Caballito. C.A.B.A.  
Tel: (5411) 4600-0575 | Mail: [repcion@estudioazcuy.com](mailto:repcion@estudioazcuy.com)