

# siena

building

Gualeguaychú

**3531**



**Un secreto** bien guardado



4 pisos

Departamentos  
de 4 ambientes

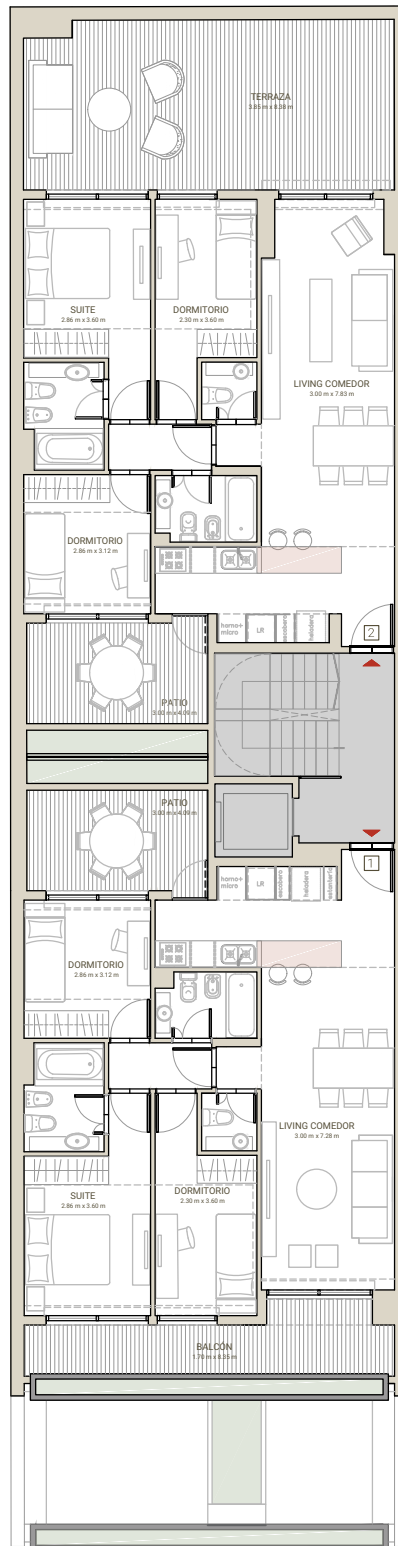
Dúplex con terraza

Cocheras



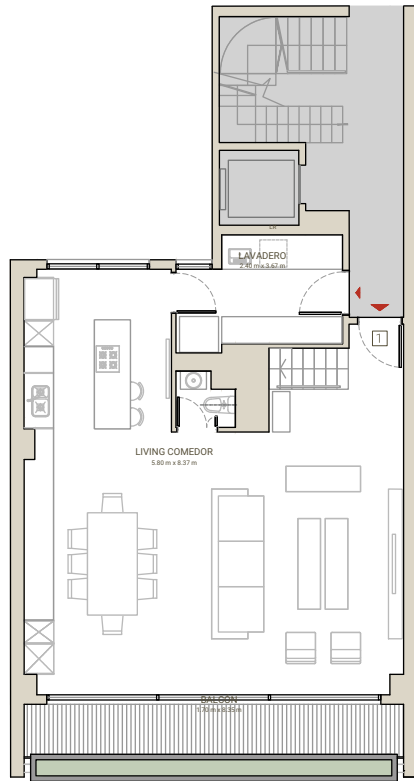


# PLANTA 1º PISO

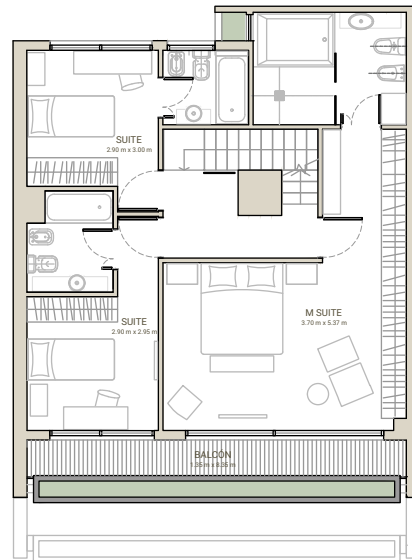




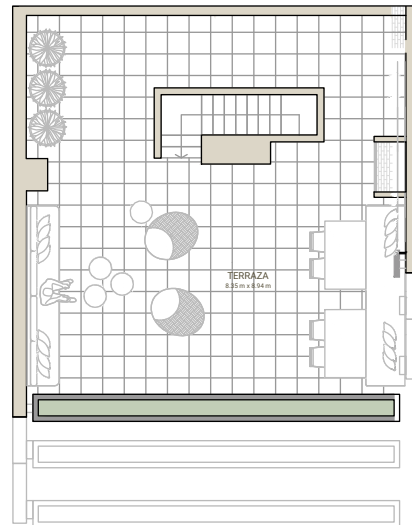
# DÚPLEX CON TERRAZA



3° PISO



4° PISO



TERRAZA

# Gualeguaychú

## 3531

Villa Devoto

## ESPECIFICACIONES TÉCNICAS Y CONSTRUCTIVAS

### El edificio

#### Materiales

Hall de entrada con piso revestido en porcelanato 60 × 120 cms. Paredes con espejos y revestimientos de madera.

Cielorrasos con detalles de yesería e iluminación con artefactos embutidos.

Puertas de acceso de madera con cerradura tipo multilock.

Portón de hierro, madera y vidrio.

Carpintería de aluminio anodizado natural línea A30 de Aluar. Vidrios dobles que optimizan la aislación térmica y acústica.

Fachada revestida en Iggam y hormigón visto.

Balcones con cielorrasos de hormigón visto y barandas de vidrio. Canilla y llave de paso para riego.

#### Servicios e instalaciones

Bauleras y cocheras ubicadas en PB y SS. Portero visor color.

Ascensor. Puertas automáticas. Cabina con zócalos, pasamanos y cielorraso en acero inoxidable. Espejo. Piso de Neolith.

Grupo electrógeno para garantizar el funcionamiento de ascensores, bombas e iluminación de hall de entrada, paliers y cocheras.

### La unidad

**Pisos y revestimientos.** Porcelanato 60 × 120 cm de primera calidad en estar-comedor y hall de distribución, y en baños combinado con mesadas y detalles en Silestone / Stone Quartz. Mesadas y revestimiento de paredes en granito beige Puma en cocinas. Entablonado de madera dura estacionada, encolado sobre terciado fenólico en dormitorios y vestidores. Zócalos embutidos de acero inoxidable.

**Vestidores y placards.** Vestidores y placards con frentes corredizos. Interiores en melamina completos. Sector de colgar corto y largo. Cajoneras con guías metálicas.

**Instalaciones y artefactos.** Muebles de cocina. Bajo mesadas y alacenas completas. Herrajes exclusivos.

**Artefactos de cocina.** Anafe vitrocerámico y horno eléctrico de acero. Campana en acero con salida de humos al exterior.

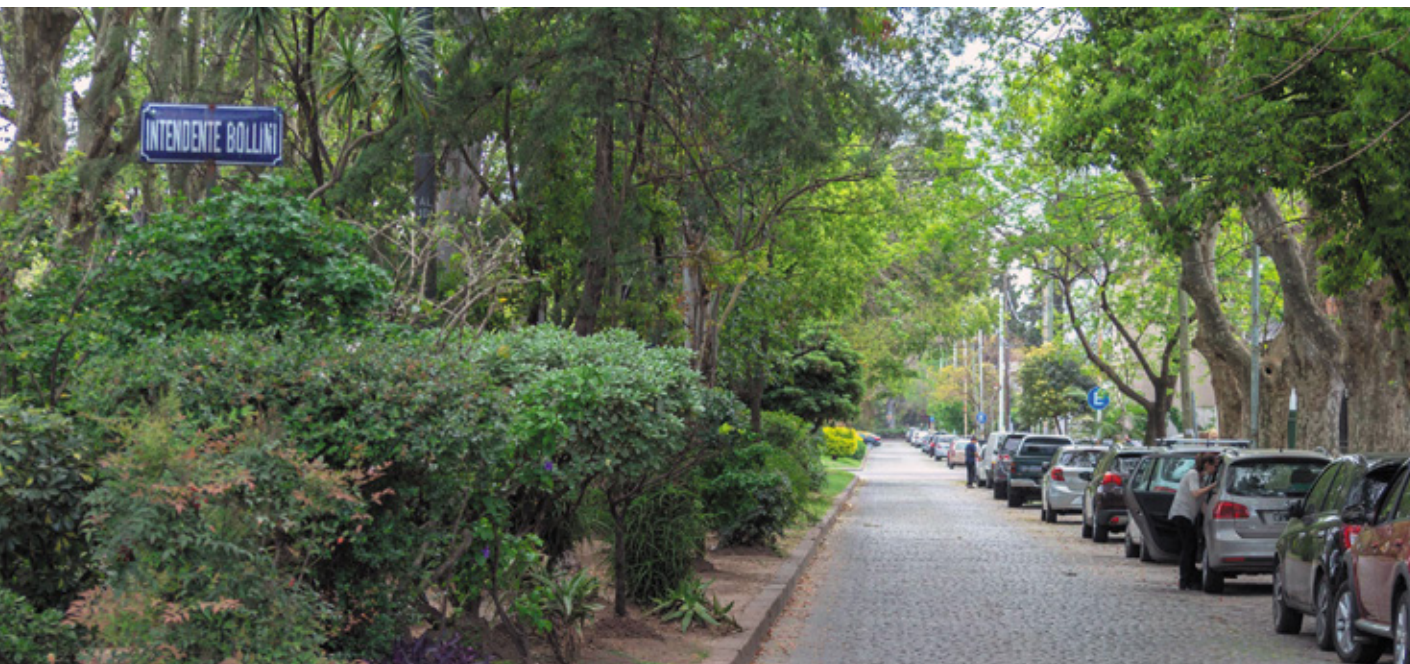
**Sanitarios y griferías.** Ferrum línea Bari o Marina y griferías FV línea Brisa o City en baños con cierre cerámico. Accesorios completos en baños. Doble bacha de acero inoxidable Johnson y monocomando FV en cocina.

**Agua caliente.** Sistema central con termotanques de alta recuperación de 250 litros c/u, Rheem o similar.

**Aire acondicionado.** Sistema central Inverter por unidad. Frío/Calor.

**Video cable / Telefonía / Internet.** Conexiones en living-comedor, comedor diario y dormitorios.

**Herrajes.** Bronce platil de primera línea Currao o similar.



# AZCUY

Beauchef 926 – Buenos Aires  
Tel. +54 11 4600 0575  
[ventas@estudioazcuy.com](mailto:ventas@estudioazcuy.com)

mentes inquietas,  
proyectos inteligentes.