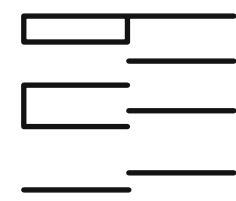


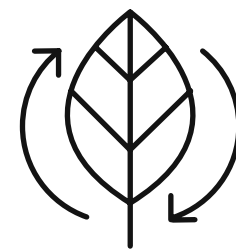


**DONNA**  
SETTIMA



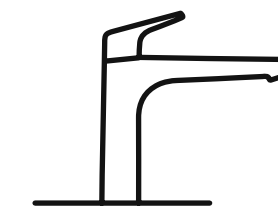
### **DISEÑO CONTEMPORÁNEO**

Síntesis, elegancia,  
arte: la evolución  
de una manera de  
proyectar y construir  
arquitectura.



### **SUSTENTABILIDAD**

Uso responsable  
de los recursos y  
la integración de la  
naturaleza a la vida  
cotidiana.



### **CURADURÍA DE MATERIALES**

Equipamiento de  
alta prestación  
elegido en su lugar  
de origen.

# **AZCUY**

.01



EDIFICIO  
DONNA SETTIMA



## **Departamentos de 3, 4 y 5 ambientes con dependencia.**

Triple frente.

Terreno de 92 mts de largo.

Unidades con balcones, patios y jardines, maceteros parqueizados con riego automatizado, control de ph nutrientes.

Usos mixtos: viviendas, estudios y locales comerciales.

## La serie DONNA se destaca por la sustentabilidad y el diseño contemporáneo

tanto como por el cuidado del medio ambiente y la vida diaria en contacto con la naturaleza.

Todos los edificios cuentan con espacios exteriores diseñados por reconocidos estudios de paisajismo.





## REVESTIMIENTOS

Hall de entrada con piso de mármol y porcelanato (Refin Ceramiche, Italia), paredes revestidas en mármol, espejo y madera. Cielorrasos de yeso, iluminación con artefactos embutidos.

Carpintería de aluminio anodizado de alta prestación (Aluar línea A40) con doble vidriado selectivo (VASA) de control solar y baja emisividad, revestimiento KNT Cool Lite 155 tonalidad neutral  $K(W/m^2^{\circ}K)=1,8$  que maximiza el confort interior y el ahorro de energía en climatización, tanto en refrigeración como en calefacción.

Fachada, canteros y cielorrasos de balcones de hormigón visto, barandas metálicas.

## PISOS Y TERMINACIONES

Porcelanato 75x150 (Refin Ceramiche, Italia) en estar comedor y hall de distribución. También en baños de 75x75, combinado con mesadas y detalles en mármol (Campolonghi, Italia). Mesadas y revestimientos de cocina en Silestone.

Entablonado de lapacho estacionado en dormitorios y vestidores con zócalos de acero inoxidable. Pisos de balcones y terrazas en deck. Puertas laqueadas al poliuretano. Vestidores y placards con frentes corredizos. Interiores en melamina completos. Sector de colgar corto y largo. Cajoneras con guías metálicas. Herrajes de bronce patil.





## **INSTALACIONES Y ARTEFACTOS**

En cocinas, muebles laqueados, bajo mesadas y alacenas completas. Artefactos en acero inoxidable: anafes y hornos eléctricos, campana con salida de humos al exterior, doble bacha y canilla monocomando. En baños, artefactos sanitarios (Ferrum), griferías con cierre cerámico (Steinberg, Alemania) y bañeras exentas (Kreiner, República Checa).

Accesorios completos. Sistema central de agua caliente con termotanques de alta recuperación (Rheem o similar). Sistema de aire acondicionado frío calor VRV Small de bajo perfil por conductos en cielorrasos (Daikin). Cañería para servicio de cable, telefonía y datos con bocas tanto en área social como en zona de dormitorios.



.02



AMENITIES  
DONNA SETTIMA

SALÓN DE EVENTOS



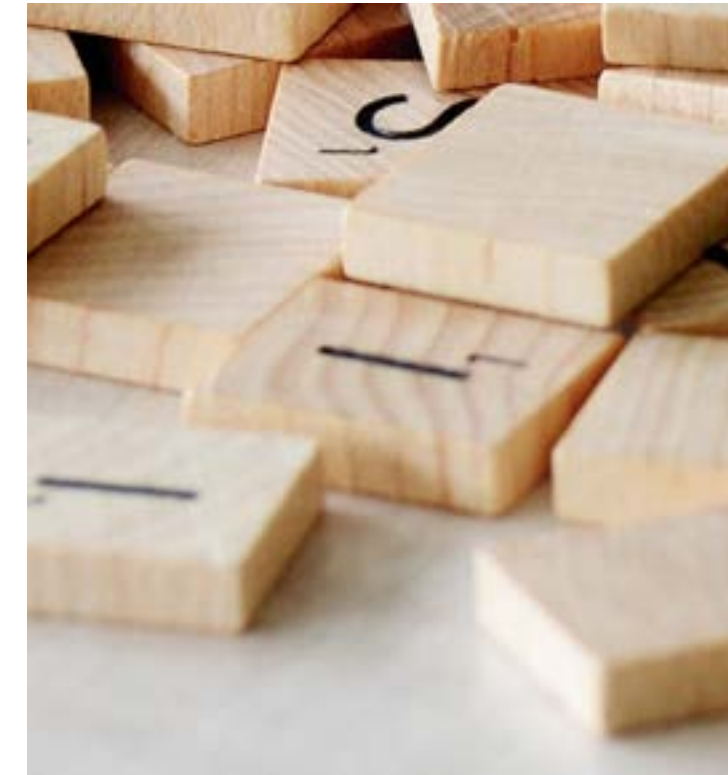
GIMNASIO



SPA



SALA DE JUEGOS



SALÓN DE YOGA



JARDINES



PILETA & SOLARIUM



PARRILLEROS



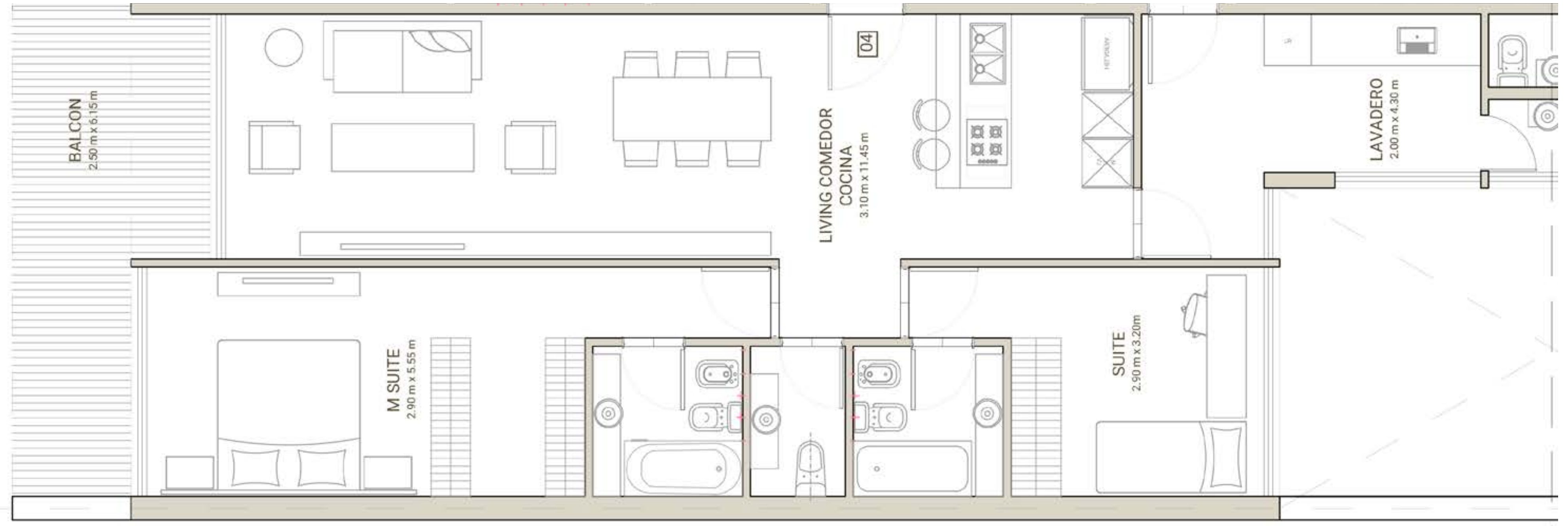


.03



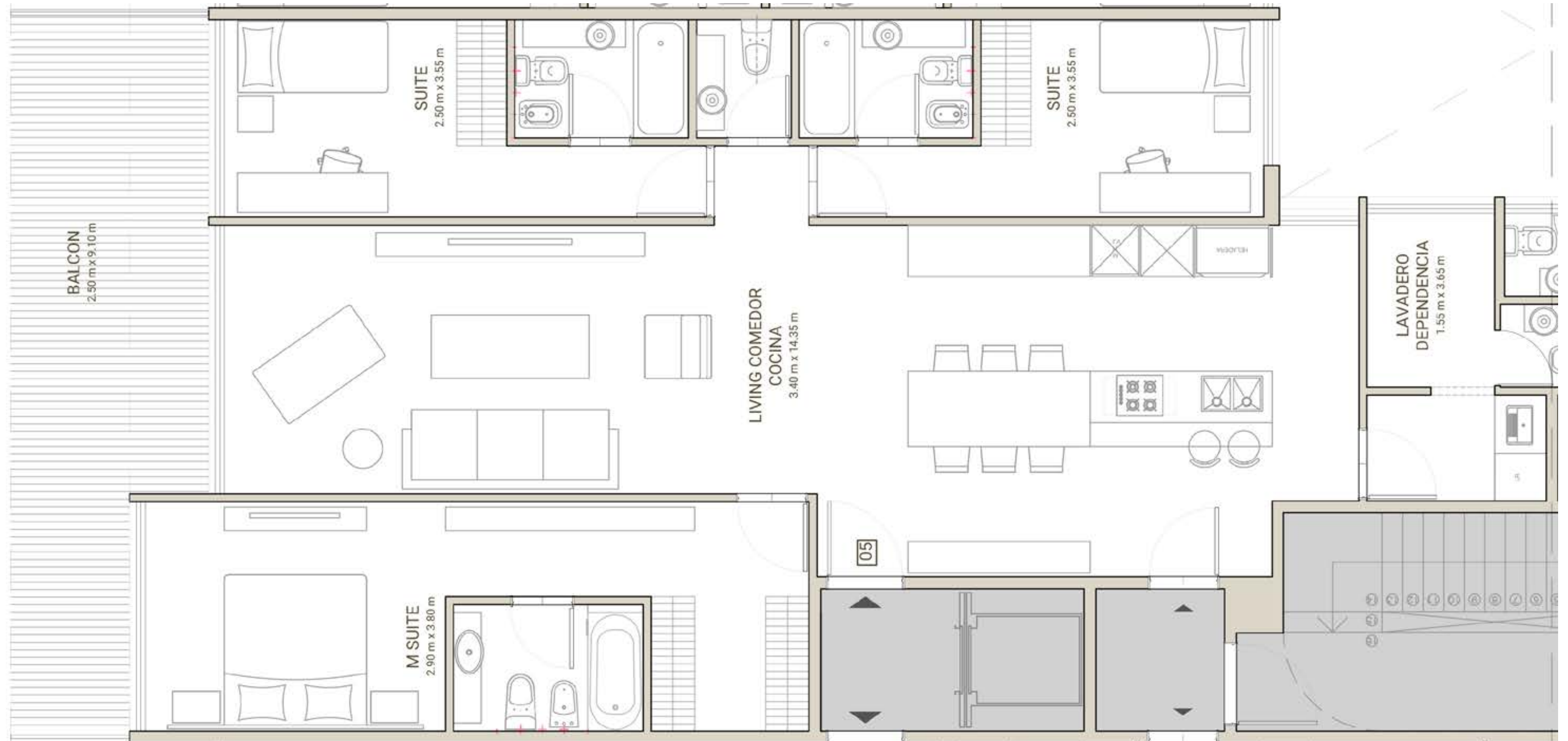
PLANOS  
DONNA SETTIMA

UNIDAD TIPO  
3 AMBIENTES



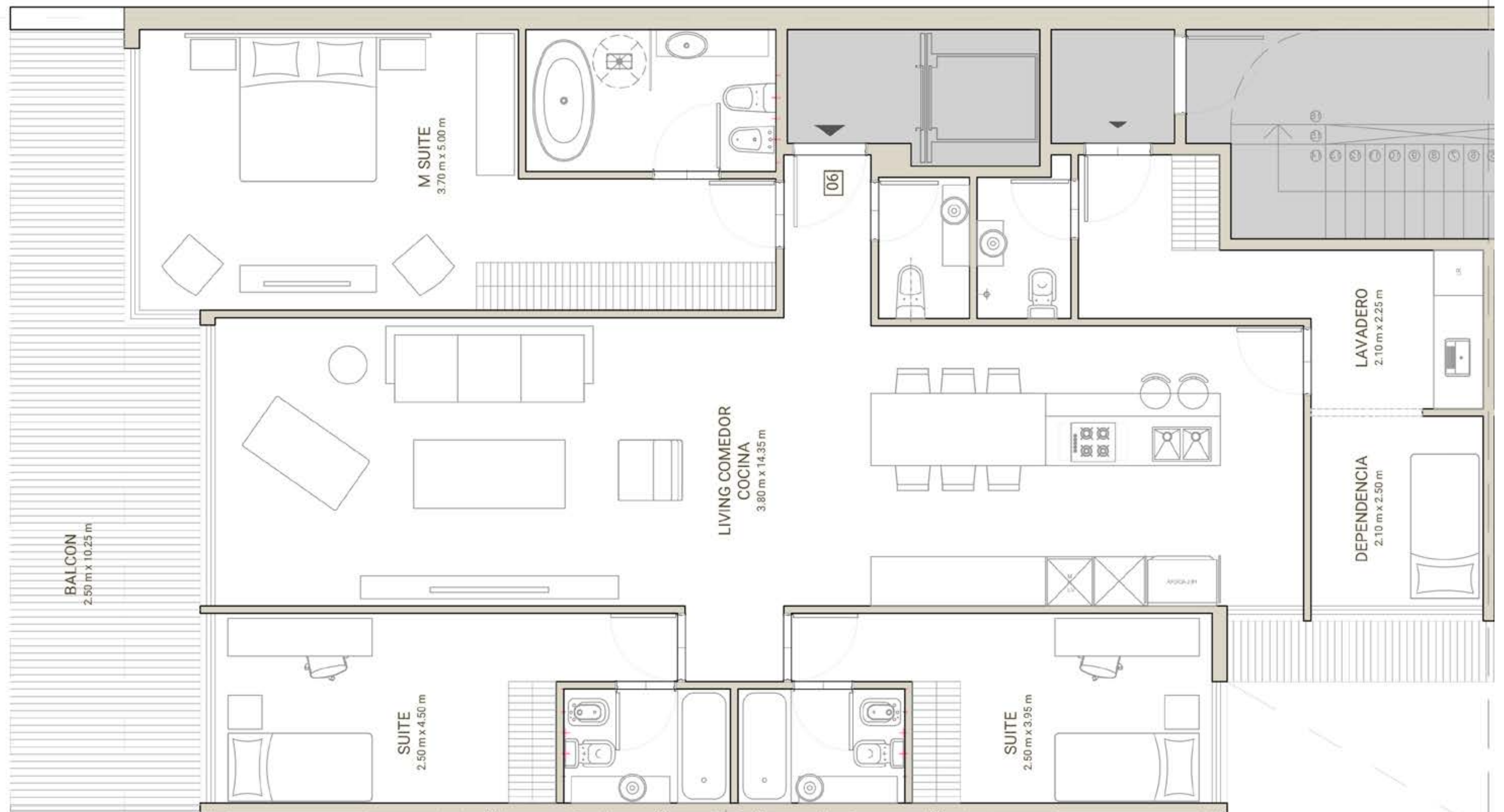
CUBIERTA 97.52m<sup>2</sup>  
SEMICUBIERTA 12.59m<sup>2</sup>  
TOTAL 110.11 m<sup>2</sup>

UNIDAD TIPO  
4 AMBIENTES



CUBIERTA 131.82 m<sup>2</sup>  
SEMICUBIERTA 19.80 m<sup>2</sup>  
TOTAL 151.62 m<sup>2</sup>

UNIDAD TIPO  
4 AMBIENTES



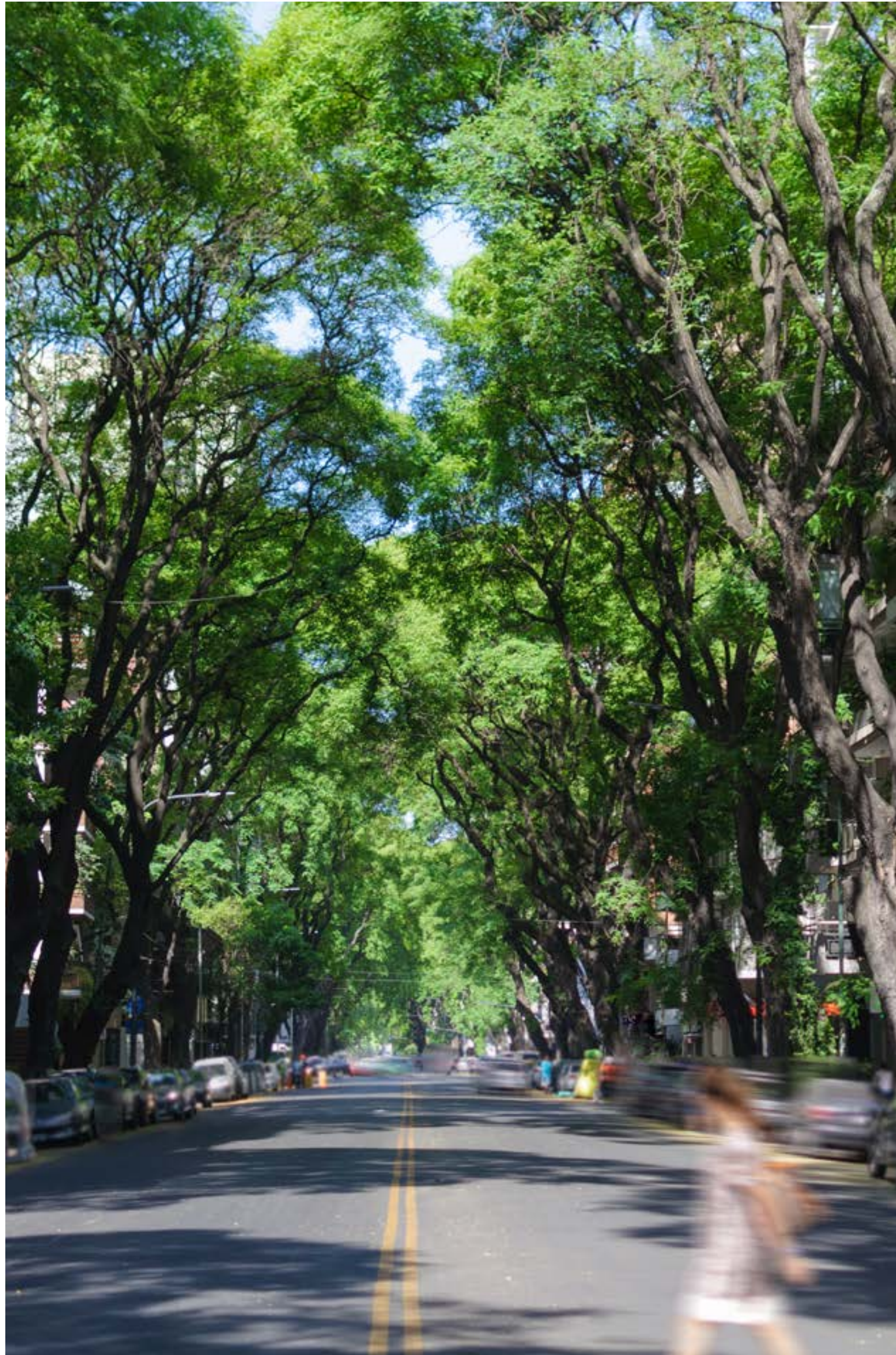
CUBIERTA 153.38 m<sup>2</sup>  
SEMICUBIERTA 12.59m<sup>2</sup>  
TOTAL 110.11m<sup>2</sup>



.04



UBICACIÓN  
DONNA SETTIMA

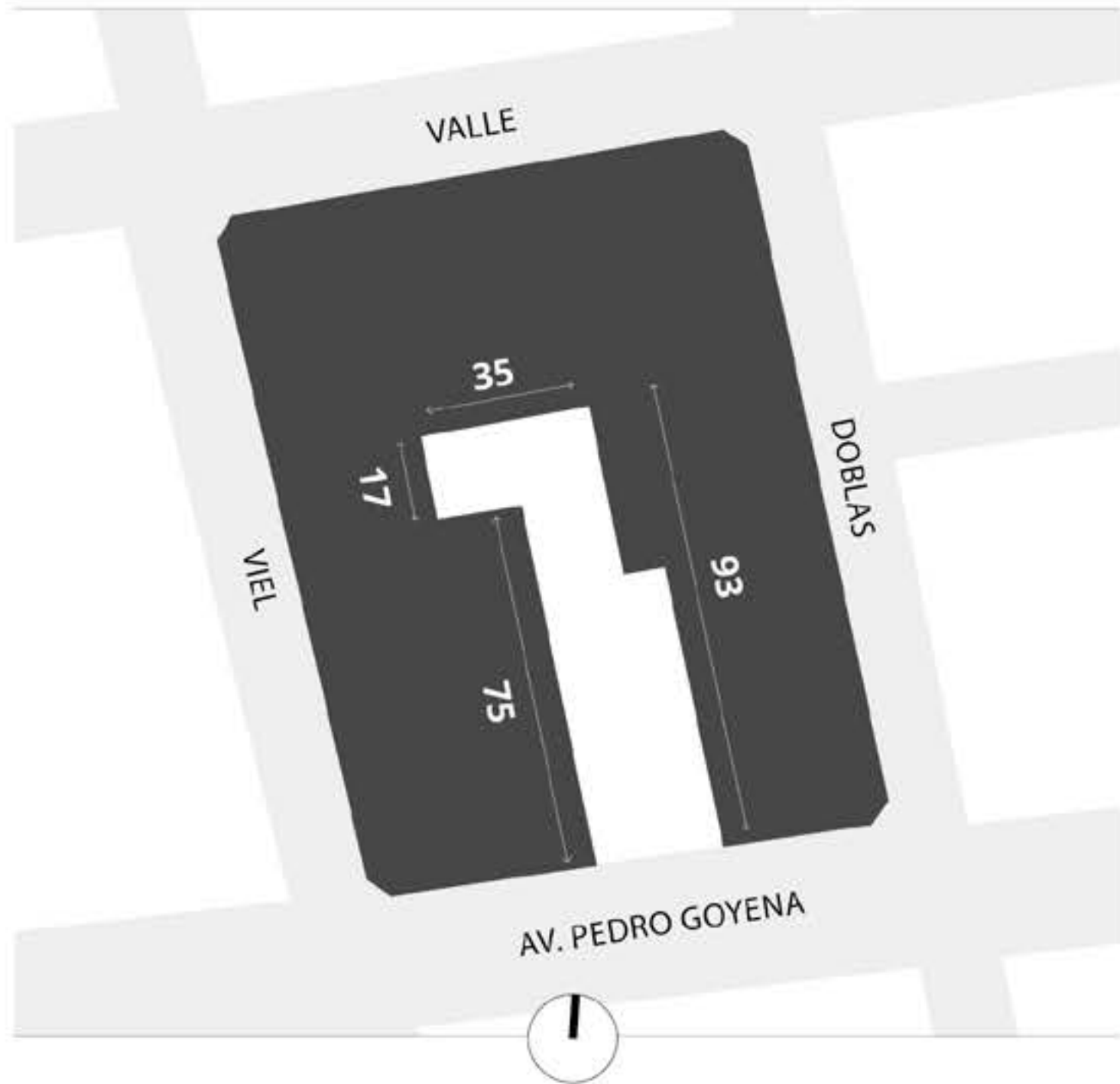


## EL BARRIO DE CABALLITO

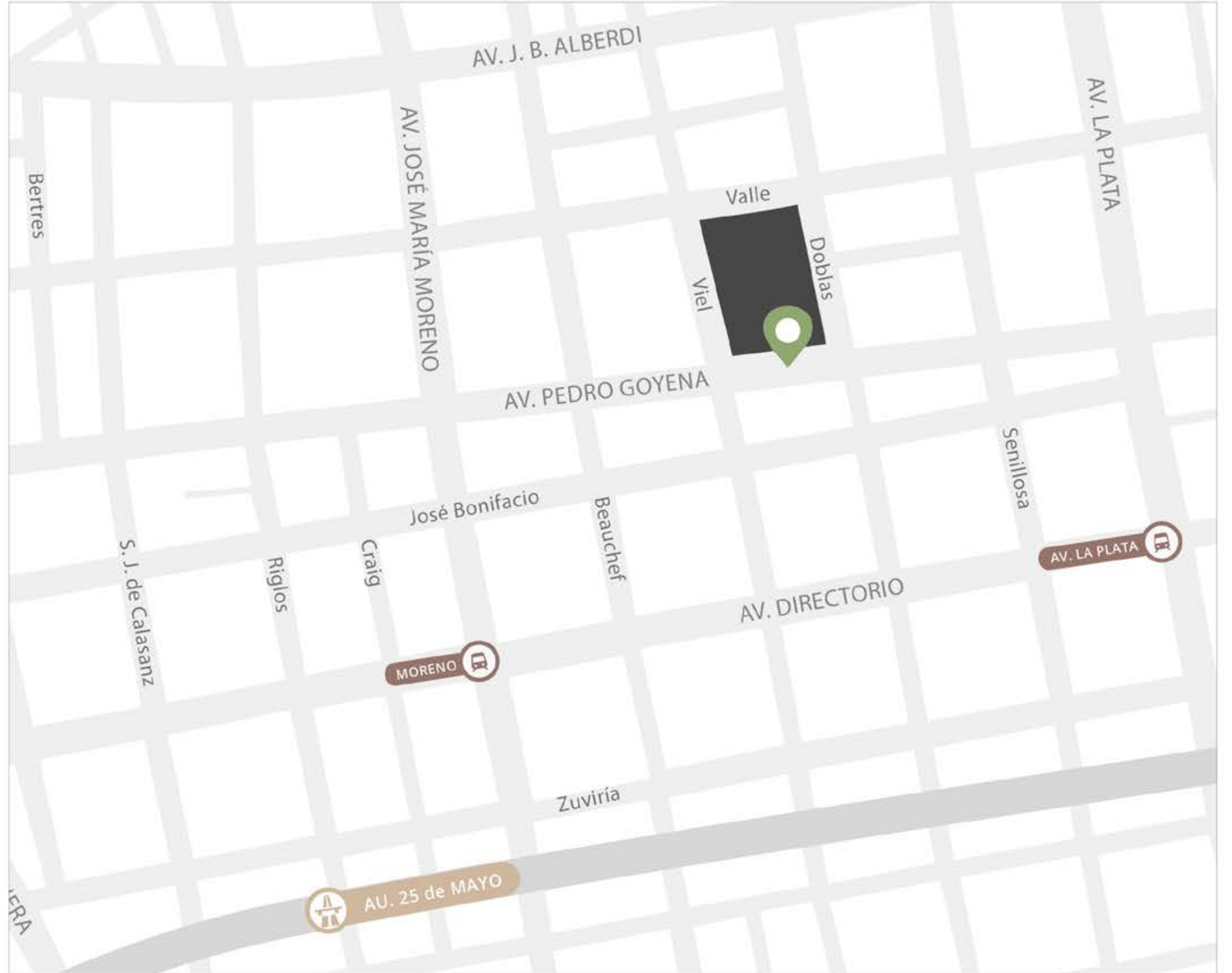
LA AVENIDA PEDRO GOYENA ES LA ARTERIA ARBOLADA DE CABALLITO. CON SUS MÁS DE 300 TIPAS, FORMA UNA ALFOMBRA VERDE: EL TÚNEL DE ÁRBOLES MÁS LARGO DE LA CIUDAD.

---

Caballito despliega el encanto de una personalidad propia. Avenidas anchas y arboladas, calles tranquilas con casas típicas, museos, bares, comercios y conectado de manera óptima con otros puntos de la ciudad.



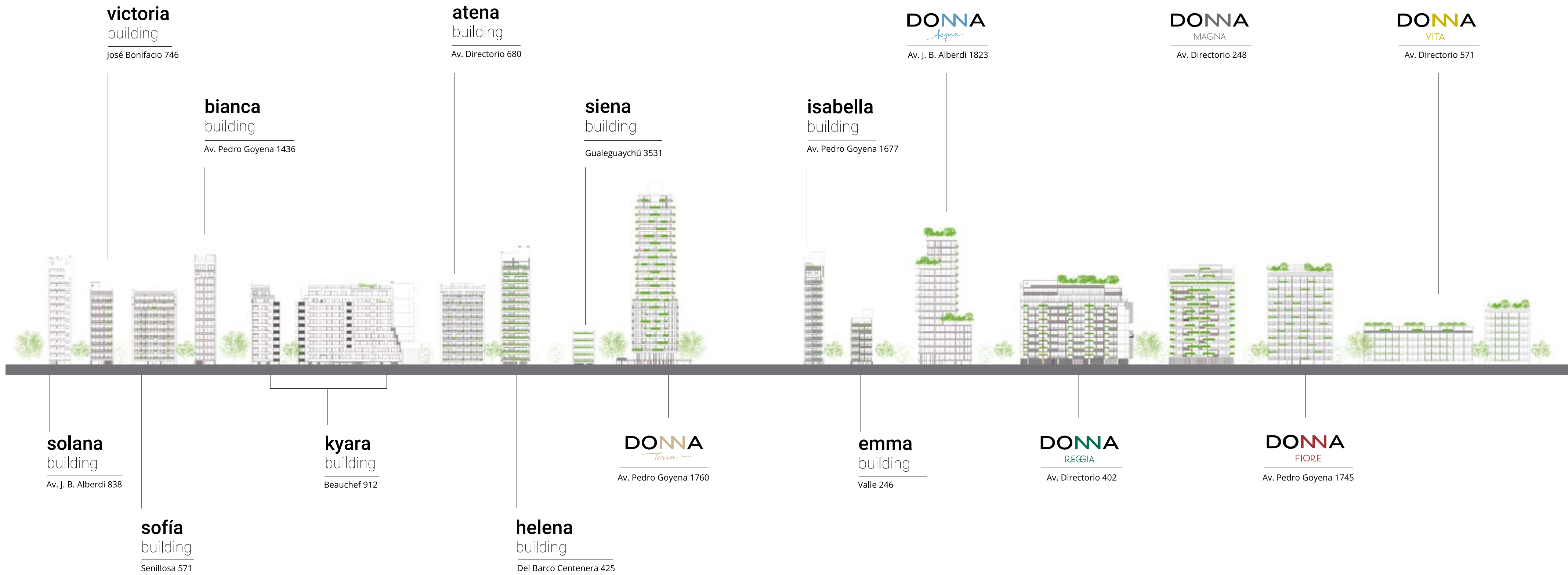
Av. Pedro Goyena 251  
Capital Federal, Buenos Aires, Argentina.



.05



EVOLUCIÓN



**victoria**  
building

José Bonifacio 746

**bianca**  
building

Av. Pedro Goyena 1436

**atena**  
building

Av. Directorio 680

**siena**  
building

Guauguaychú 3531

**DONNA**  
*acqua*

Av. J. B. Alberdi 1823

**isabella**  
building

Av. Pedro Goyena 1677

**DONNA**  
MAGNA

Av. Directorio 248

**DONNA**  
VITA

Av. Directorio 571

**solana**  
building

Av. J. B. Alberdi 838

**kyara**  
building

Beauchef 912

**DONNA**  
*terra*

Av. Pedro Goyena 1760

**emma**  
building

Valle 246

**DONNA**  
REGGIA

Av. Directorio 402

**DONNA**  
FIORE

Av. Pedro Goyena 1745

**sofía**  
building

Senillosa 571

**helena**  
building

Del Barco Centenera 425

BUCENOS AIRES • DONNA SMART LIVING •



**SERIE DONNA**



**DONNA**  
VITA



**DONNA**  
FIORE



**DONNA**  
MAGNA



**DONNA**  
*Acqua*



**DONNA**  
REGGIA



**DONNA**  
*Terra*



**DONNA**  
SETTIMA



Los últimos avances en construcción, el diseño de espacios flexibles e inteligentes, la utilización de materiales y equipamiento de alta prestación y el ahorro de recursos energéticos caracterizan a los edificios de la serie DONNA.





Beauchef 926 | Caballito  
Buenos Aires, Argentina

### **Recepción**

Tel. (54911) 4600 0575

### **Ventas**

(54911) 3845.7155

(54911) 3588.8854



[comercial@estudioazcuy.com](mailto:comercial@estudioazcuy.com)

[www.estudioazcuy.com](http://www.estudioazcuy.com)



**AZCUY**